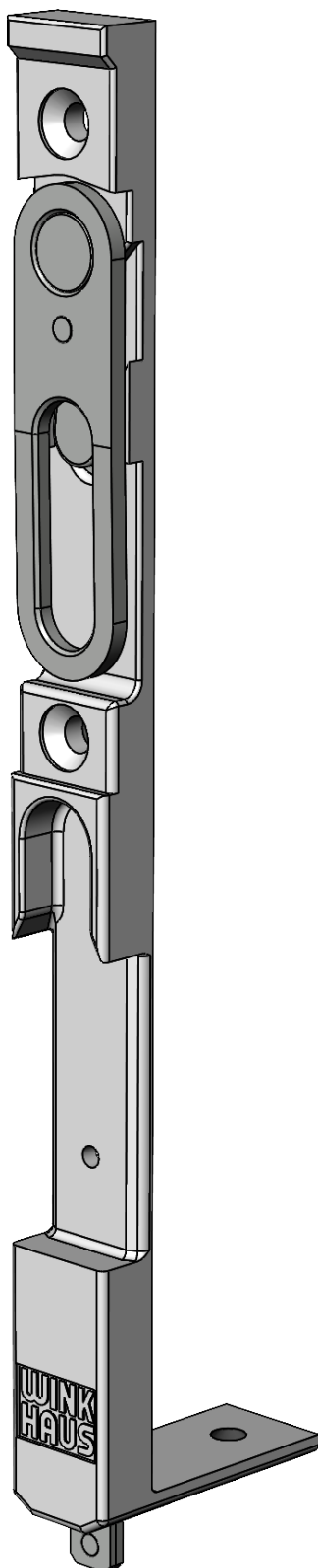


KANTENRIEGEL KUR11 SL

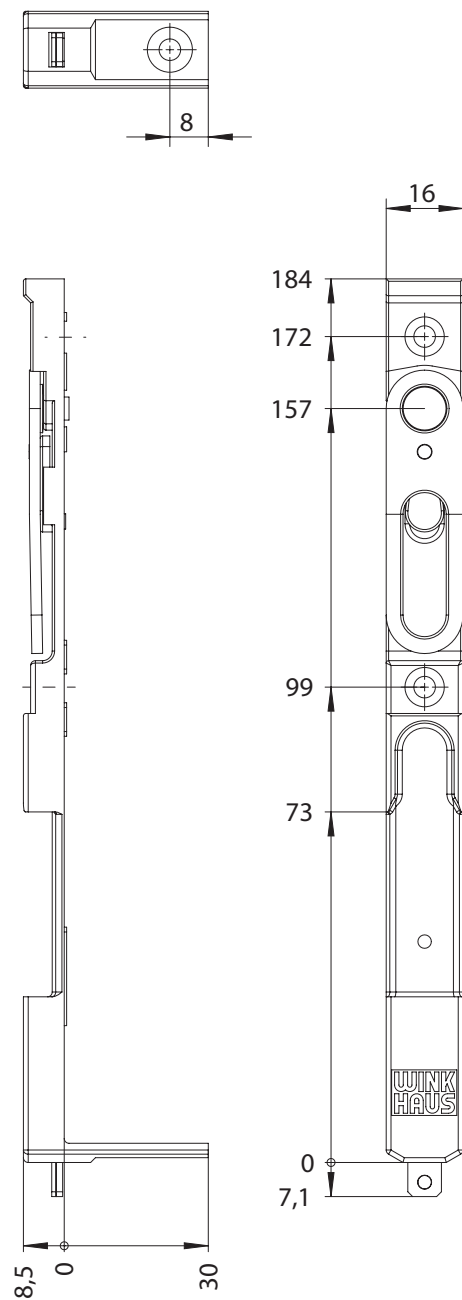
1794068



Spezifikation	
Bauteiltyp	Kantenriegel ⓘ
Fensterwerkstoff	Aluminium, Holz, Kunststoff, Stahl
Flügelbeschlagnut	16 mm Beschlagnut
Nutmittenlage	9 mm, 13 mm
Falzluft	11 mm, 12 mm
Anschlagseite	DIN links, DIN rechts
Fenstertyp Sonderbauteile	Stulp, zweitöffnender Flügel
Farbe	silber
Oberfläche	verzinkt
Bauteillänge	184 mm
Montageposition	Verschlusseite unten
Spatelausstoß	7 mm
Klemmung	nein
Automatenfähige Montage	nein
Verpackung	Mehrweg

KANTENRIEGEL KUR11 SL

1794068



Kantenriegel

Kantenriegel werden zur Verriegelung des Standflügels bei einfachen Stulpfenstern verwendet.

KANTENRIEGEL KUR11 SL

1794068

Hinweis

Für den bestimmungsmäßigen Gebrauch berücksichtigen Sie bitte die Informationen aus den Beschlagsübersichten, Montageanweisungen und Anwendungsdiagramme. Alle Rechte und Änderungen vorbehalten