

T-ASS-A U26BN13-5,5-399-1 MC

5055298



Produktdetails	
Produktbasisklassen ⓘ	Zubehör ⓘ
Produkt-Funktionsgruppe	Zubehör - mechanisch
Produktgruppe	Anschlusschiene
Produkt	STD/Anschlusschiene

Spezifikation	
Stulpart	U-Profil
Stulphöhe	5,5 mm
Stulplänge	399 mm
Stulpbreite	26 mm
DIN Richtung	DIN links + rechts
Oberfläche	Matt chromatiert MC
Anschlussverzahnung	Vorhanden/Verlängerbar
Rahmenprofil	U26-BN13
Ablängbereich	170 mm
Kantriegeltyp	11 mm x 7,5 mm
Profilmaterial	Kunststoff
Stulpart Rahmenteil	U-Profil
Stulpbreite Rahmenteil	26 mm

T-ASS-A U26BN13-5,5-399-1 MC

5055298

Profilsysteme

Profilhersteller

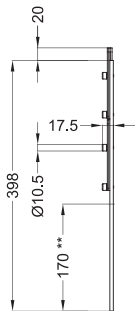
Aluplast, Deceuninck
(ehemals Inoutic), Dimex,
Gealan, KBE (Profine GmbH),
Kömmerling, LB Profile,
Rehau, Roplasto, Salamander,
Schüco, Trocal (Profine
GmbH), Veka, Wymar
International n.v.

T-ASS-A U26BN13-5,5-399-1 MC

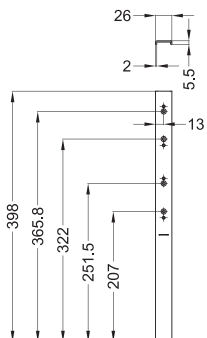
5055298

Allgemeine Vermaung

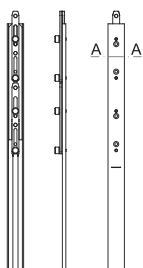
(** = Ablngbereich)



Schraubmae

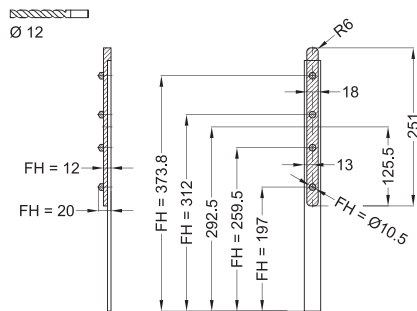


Ansichten



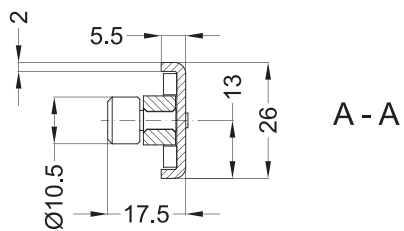
T-ASS-A U26BN13-5,5-399-1 MC

5055298



Fräsmaße

(FH = Die Bohrungen mit dem Durchmesser Ø10,5 mm sind nur bei Holztüren notwendig.)



Einbaulage

T-ASS-A U26BN13-5,5-399-1 MC

5055298

Legende

Das Winkhaus Portal

Mit einem einfachen Klick auf die Artikelnummer gelangen Sie direkt zum Artikel im Winkhaus Portal. Im Winkhaus Portal sind weitere Informationen wie z.B. eine Produktbeschreibung oder auch Erklärungen der einzelnen Spezifikationen verfügbar. Des Weiteren sind für die verschiedenen Profilsysteme weiterführende Informationen wie z.B. die Flügel- und Blendrahmennummern gegeben. Im Downloadbereich stehen zusätzlich weitere Dokumente und Bilder für das ausgewählte Produkt zur Verfügung.



Das Winkhaus Portal

Benutzername / E-Mail

Passwort

[Passwort vergessen?](#)

[Jetzt Zugang beantragen](#) | [Jetzt Zugang zu den Winkhaus Locking Services \(WLS\) beantragen](#) - Zutrittsorganisation

[LOGIN](#)

Produktbasisklassen

Erklärung von Abkürzungen

Angaben, die in Klammern gesetzt sind, werden nur bei einzelnen Zubehör verwendet.