

T-SL F4401-62 AVM9 P SKG MV2 RS MC

5013004



Produktdetails	
Produktbasisklassen ❶	Rahmenteile ❶
Produkt-Funktionsgruppe	Schließeleiste
Produktgruppe	Schließeleiste Standard
Produkt	Schwenkriegel

Spezifikation	
Profilmaterial	Kunststoff
Griffhöhe	1045 mm
Rahmenprofil	F4401
Stulpart Rahmenteil	Flachstulp
Stulpbreite Rahmenteil	44 mm
Stulpvariante Rahmenteil	Variante 62
Stulpende Rahmenteil	Eckig
Ausführung/Länge	Standard
Anpressdruck Rahmenteil	Standard
Abstandsmaß Rahmenteil	85 - 94 mm
Auslöser	Nachrüstbar (Auslöser AV3/AVP)
Ausführung Magnetauslöser	Magnetauslöser 9 MV
Fallenauflaufbrücke	Ohne Fallenauflaufbrücke
Riegeltyp Rahmenteil	1 x Falle-Riegel + 2 x Schwenkriegel
Verstellung Nebenverriegelung	Obenliegende Verstellung
DIN Richtung	DIN rechts
Oberfläche	Matt chromatiert MC
Tasche	Mit Tasche
Endkappe	Ohne Endkappe
Türfänger Rahmenteil	Ohne Türfänger
Befestigungsart	Standard Beschlagsschraube

Zertifizierung	
Zertifizierung SKG	SKG **

T-SL F4401-62 AVM9 P SKG MV2 RS MC 5013004

Profilsysteme

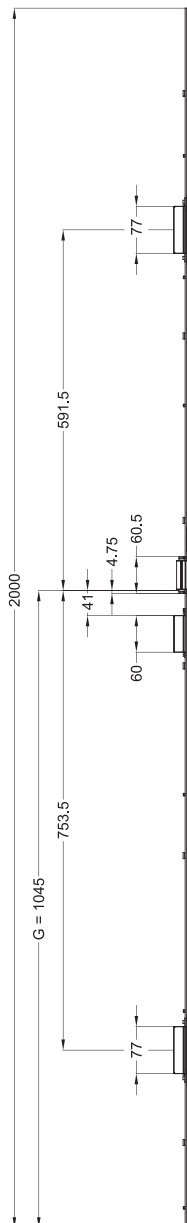
Profilhersteller

Veka

T-SL F4401-62 AVM9 P SKG MV2 RS MC 5013004

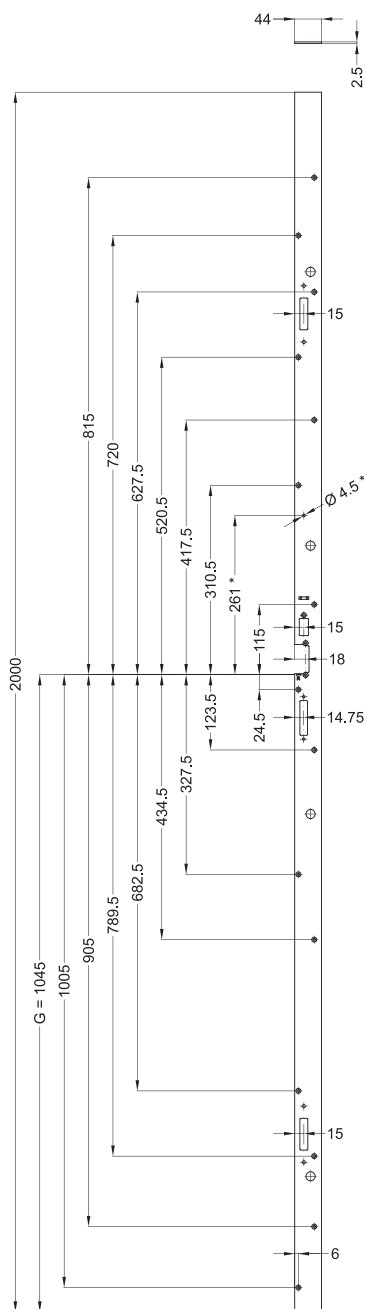
Allgemeine Vermaung

G = Griffhhe



T-SL F4401-62 AVM9 P SKG MV2 RS MC

5013004



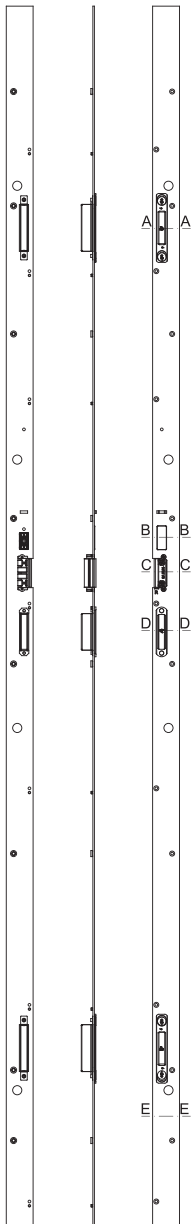
Schraubmaße

G = Griffhöhe

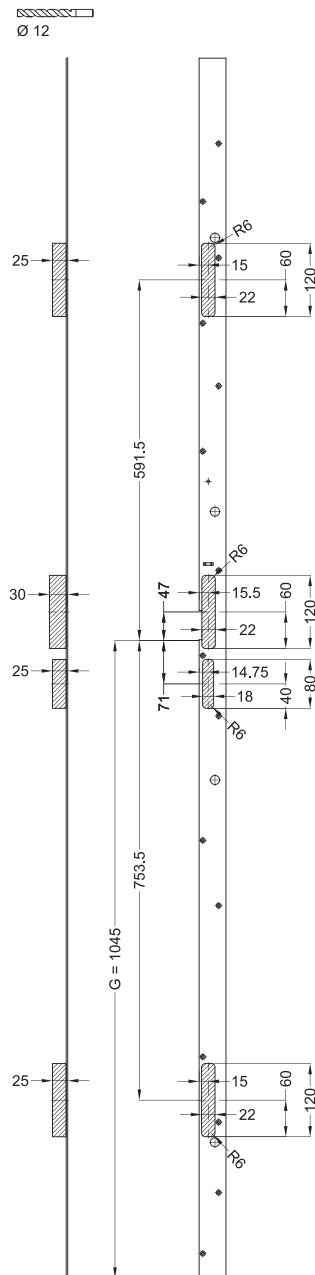
(* = Bohrung für Magnetclip)

T-SL F4401-62 AVM9 P SKG MV2 RS MC
5013004

Ansichten



T-SL F4401-62 AVM9 P SKG MV2 RS MC
5013004

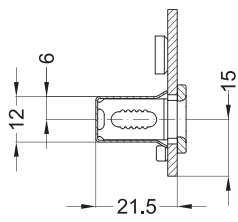


Fräsmaschine

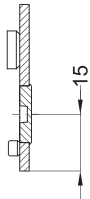
G = Griffhöhe

T-SL F4401-62 AVM9 P SKG MV2 RS MC 5013004

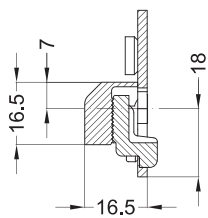
Einbaulage



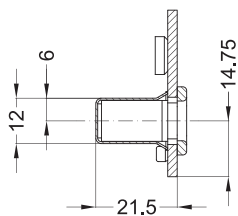
A - A



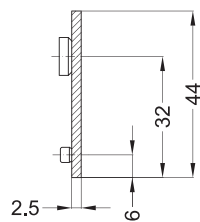
B - B



C - C

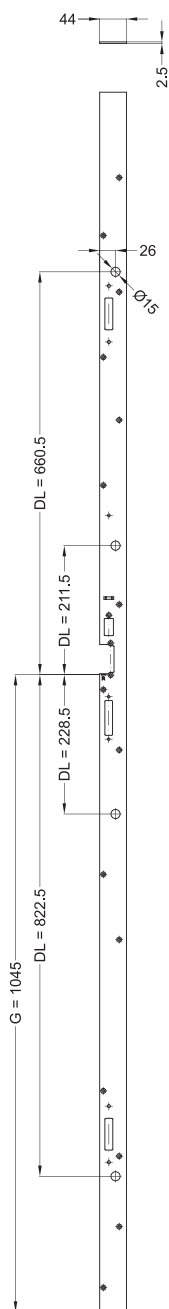


D - D



E - E

T-SL F4401-62 AVM9 P SKG MV2 RS MC 5013004



Zusatzdarstellung

G = Griffhöhe

DL = Dübellochung

T-SL F4401-62 AVM9 P SKG MV2 RS MC 5013004

Legende

Das Winkhaus Portal

Mit einem einfachen Klick auf die Artikelnummer gelangen Sie direkt zum Artikel im Winkhaus Portal. Im Winkhaus Portal sind weitere Informationen wie z.B. eine Produktbeschreibung oder auch Erklärungen der einzelnen Spezifikationen verfügbar. Des Weiteren sind für die verschiedenen Profilsysteme weiterführende Informationen wie z.B. die Flügel- und Blendrahmennummern gegeben. Im Downloadbereich stehen zusätzlich weitere Dokumente und Bilder für das ausgewählte Produkt zur Verfügung.

The image shows a login interface for 'Das Winkhaus Portal'. It features a title 'Das Winkhaus Portal' at the top. Below the title are two input fields: 'Benutzername / E-Mail' and 'Passwort'. Under the password field is a link 'Passwort vergessen?'. Below this is a line of text: 'Jetzt Zugang beantragen | Jetzt Zugang zu den Winkhaus Locking Services (WLS) beantragen - Zutrittsorganisation'. At the bottom is a dark blue button with the text 'LOGIN' in white capital letters.

Produktbasisklassen

Erklärung von Abkürzungen

Angaben, die in Klammern gesetzt sind, werden nur bei einzelnen Rahmenteilen verwendet.