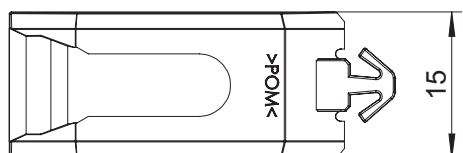
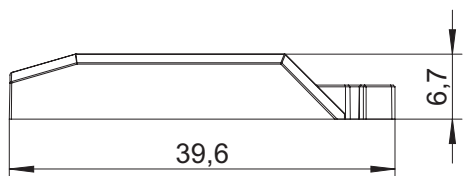
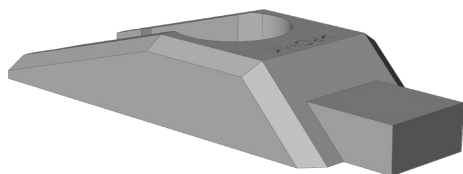


# ZUSCHLAGSICHERUNG ZSS.OS1

## 4936654



Spezifikation	
Bauteiltyp	Zuschlagsicherung
Fensterwerkstoff	Aluminium, Holz, Kunststoff, Stahl
Flügelbeschlagnut	16 mm Beschlagnut
Nutmittenlage	9 mm, 13 mm
Falzluft	4 mm, 12 mm
Anschlagseite	DIN links, DIN rechts
Farbe	weiß (ähnl. RAL 9016)
Oberfläche	Kunststoff ⓘ
Größe	1
Automatenfähige Montage	nein
Verpackung	Mehrweg

### Hinweis

Für den bestimmungsmäßigen Gebrauch berücksichtigen Sie bitte die Informationen aus den Beschlagsübersichten, Montageanweisungen und Anwendungsdiagramme. Alle Rechte und Änderungen vorbehalten

# ZUSCHLAGSICHERUNG ZSS.OS1 4936654

## Legende

---

**Oberfläche**

**Kunststoff**

Das sind Kunststoffbauteile ohne Oberflächenbehandlung.