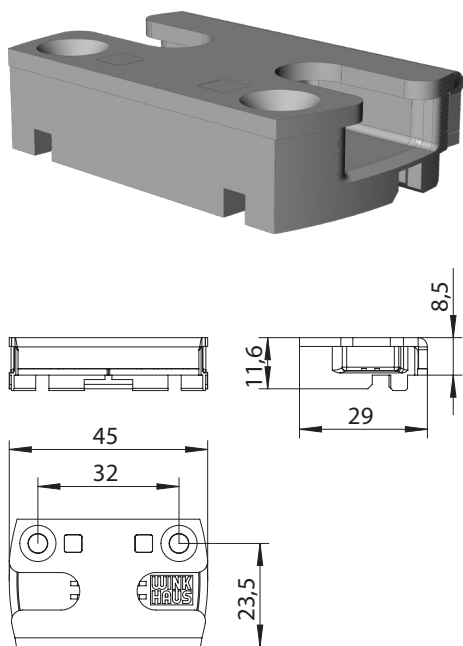


SICHERH.BL.SBS.K.152.S

4937038



| Spezifikation | |
|-------------------------|--|
| Bauteiltyp | Sicherheitsschließblech |
| Fensterwerkstoff | Kunststoff |
| Nutmittenlage | 13 mm |
| Falzlufte | 12 mm |
| Anschlagseite | DIN links, DIN rechts |
| Öffnungsart/Schaltfolge | Dreh-Kipp |
| Anpressdruck | Standard |
| Schließblechtiefe | 29 mm |
| Werkstoff Schließbleche | Kunststoff-Stahl |
| Farbe | anthrazitgrau (ähnl. RAL 7016), silber |
| Oberfläche | verzinkt |
| Sicherheitseignung | RC-tauglich |
| Anwendungsbereich | |
| Befestigungsart | Fensterbauschraube |
| Anzahl Schraubenlöcher | 3 |
| Schraubachse 1 | 23.5 mm |
| Schraubabstand Achse 1 | 32 mm |
| Schraubachsenwinkel | 90° |
| Einlaufschräge | nein |
| Mit Auflauf | nein |
| Mit Langloch | nein |
| Mit Boden | ja |
| Set/Garnitur | nein |
| Verpackung | Mehrweg |

| Profilsysteme | |
|---------------|---|
| Profilsystem | Veka - Softline 70 AD, foliert, Veka - Softline 70 MD, foliert, Veka - Topline AD, foliert, Veka - Topline MD, foliert, Veka - Topline Plus, foliert, Veka - Softline 82 AD, foliert, Veka - Softline 82 MD, foliert, Veka - Artline, foliert, Veka - Swingline, foliert, Veka - Alphaline, foliert, Veka - Alphaline 90, foliert, Veka - AluConnect |

Hinweis

Für den bestimmungsmäßigen Gebrauch berücksichtigen Sie bitte die Informationen aus den Beschlagsübersichten, Montageanweisungen und Anwendungsdiagramme. Alle Rechte und Änderungen vorbehalten

SICHERH.BL.SBS.K.152.S
4937038

SICHERH.BL.SBS.K.152.S

4937038

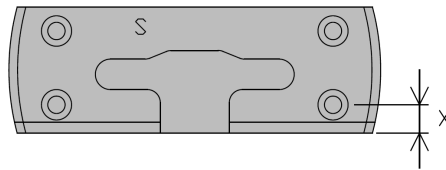
Legende

Schraubachse 1

Die Schraubachse 1 beschreibt den Abstand der vorderen Schrauben zur Vorderkante des Schließblechs. Die Vorderkante des Schließblechs zeigt zur Öffnungsseite des Fensters bzw. der Tür.

S = Schließblech

X = Schraubachse 1



Schraubabstand Achse 1

Der Schraubabstand Achse 1 beschreibt den Abstand zwischen den in Schraubachse 1 liegenden Schrauben. Siehe auch den Infotext zu Schraubachse 1.

S = Schließblech

X = Schraubabstand Achse 1

