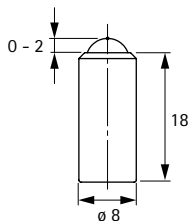


# Cadro Rahmensystem

- Basis
- Zubehör

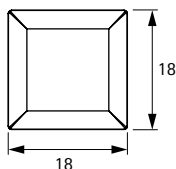
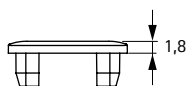
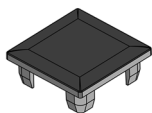
## Kuglraste



- Zur alternativen Befestigung von Seiten oder Rückwänden
- Zum Einlassen in die Seiten- / Rückwand
- Mit integrierter Metallfeder
- Zum Einrasten im Cadro Profil können die Löcher der Gewindestifte (Knotenbefestigung) genutzt werden
- **Achtung: Nicht für tragenden Wände oder Böden!**
- Edelstahl

Bestell-Nr.	VE
9 298 863	4 St.

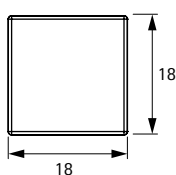
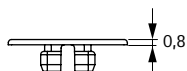
## Profil-Abdeckkappe Standard



- Zum Aufstecken auf das Profillende
- Kunststoff

Bestell-Nr. / Farbe		VE
schwarz	grau	
9 298 849	9 298 850	10 St.

## Profil-Abdeckkappe Slim



- Zum Aufstecken auf das Profillende
- Kunststoff

Bestell-Nr. / Farbe		VE
schwarz	silber	
9 298 851	9 298 852	10 St.