

T-SB FR F24-913 ANC U LS MC
4930605

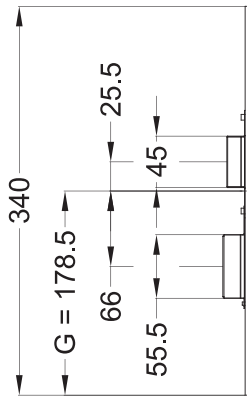


Produktdetails	
Produktbasisklassen ⓘ	Rahmenteile ⓘ
Produkt-Funktionsgruppe	Einzelschließblech
Produktgruppe	Schließblech
	Hauptverriegelung
Produkt	Falle-Riegel mit Verstellung

Spezifikation	
Rahmenprofil	F24-913
Stulpart Rahmenteil	Flachstulp
Stulpbreite Rahmenteil	24 mm
Stulpende Rahmenteil	Eckig
Ausführung/Länge	Standard
Anpressdruck Rahmenteil	Standard
Schließplatte	Schließplatte FA 28 mm
Auslöser	Nicht nachrüstbar
Fallenauflaufbrücke	Ohne Fallenauflaufbrücke
Länge Fallenauflauf	22.6 mm
Riegeltyp Rahmenteil	1 x Falle-Riegel
Verstellung Nebenverriegelung	Ohne Verstellung
DIN Richtung	DIN links
Oberfläche	Matt chromatiert MC
Tasche	Mit Tasche
Endkappe	Ohne Endkappe
Dübellochung	Dübellochung 9,2 mm
Befestigungsart	Standard Beschlagsschraube

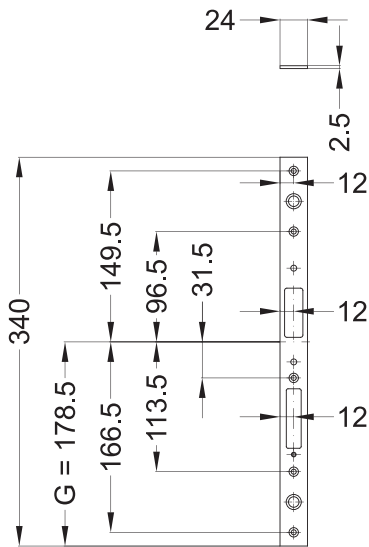
T-SB FR F24-913 ANC U LS MC
4930605

T-SB FR F24-913 ANC U LS MC
4930605



Allgemeine Vermaung

G = Griffhöhe

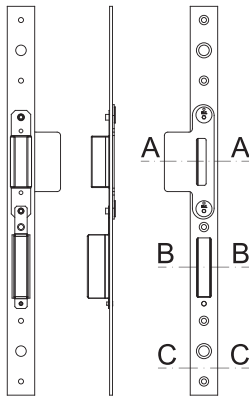
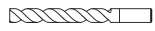


Schraubmaße

G = Griffhöhe

T-SB FR F24-913 ANC U LS MC

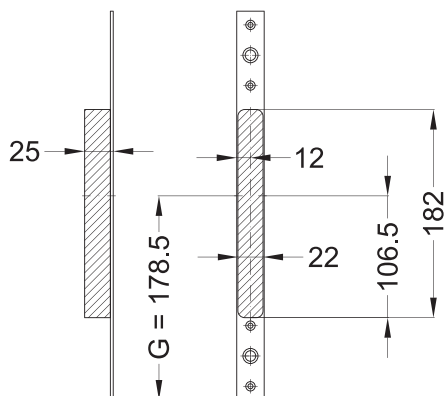
4930605

**Ansichten**

Ø 12

Fräsmaße

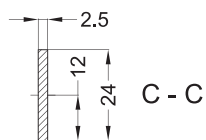
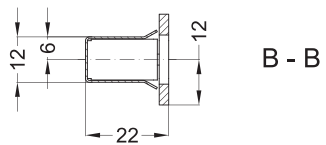
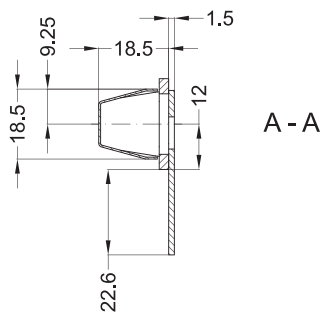
G = Griffhöhe



T-SB FR F24-913 ANC U LS MC

4930605

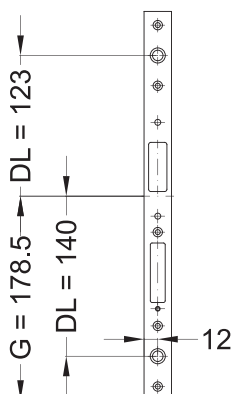
Einbaulage



Zusatzdarstellung

G = Griffhöhe

DL = Dübellochung



T-SB FR F24-913 ANC U LS MC

4930605

Legende

Das Winkhaus Portal

Mit einem einfachen Klick auf die Artikelnummer gelangen Sie direkt zum Artikel im Winkhaus Portal. Im Winkhaus Portal sind weitere Informationen wie z.B. eine Produktbeschreibung oder auch Erklärungen der einzelnen Spezifikationen verfügbar. Des Weiteren sind für die verschiedenen Profilsysteme weiterführende Informationen wie z.B. die Flügel- und Blendrahmennummern gegeben. Im Downloadbereich stehen zusätzlich weitere Dokumente und Bilder für das ausgewählte Produkt zur Verfügung.



The screenshot shows the login interface of the Winkhaus Portal. It features a title 'Das Winkhaus Portal' at the top. Below the title are two input fields: 'Benutzername / E-Mail' and 'Passwort'. Under the password field is a link 'Passwort vergessen?'. Below this is a line of text: 'Jetzt Zugang beantragen | Jetzt Zugang zu den Winkhaus Locking Services (WLS) beantragen - Zutrittsorganisation'. At the bottom is a dark blue button with the text 'LOGIN' in white capital letters.

Produktbasisklassen

Erklärung von Abkürzungen

Angaben, die in Klammern gesetzt sind, werden nur bei einzelnen Rahmenteilen verwendet.