

T-SL TF F4401 AVM9 SKG MV2 LS MC

5014297



Produktdetails	
Produktbasisklassen ❶	Rahmenteile ❶
Produkt-Funktionsgruppe	Schließleiste
Produktgruppe	Schließleiste Türfänger
Produkt	Schwenkriegel
Spezifikation	
Profilmaterial	Kunststoff
Griffhöhe	1045 mm
Rahmenprofil	F4401
Stulpart Rahmenteil	Flachstulp
Stulpbreite Rahmenteil	44 mm
Stulpvariante Rahmenteil	Variante 60
Stulpende Rahmenteil	Eckig
Ausführung/Länge	Standard
Anpressdruck Rahmenteil	Standard
Abstandsmaß Rahmenteil	85 - 94 mm
Auslöser	Nachrüstbar (Auslöser AV3/ AVP)
Ausführung Magnetauslöser	Magnetauslöser 9 MV
Fallenauflaufbrücke	Ohne Fallenauflaufbrücke
Riegeltyp Rahmenteil	1 x Falle-Riegel + 2 x Schwenkriegel
Verstellung Nebenverriegelung	Obenliegende Verstellung
DIN Richtung	DIN links
Oberfläche	Matt chromatiert MC
Tasche	Mit Tasche
Endkappe	Ohne Endkappe
Türfänger Rahmenteil	Mit Türfänger
Befestigungsart	Standard Beschlagsschraube
Zertifizierung	
Zertifizierung SKG	SKG **

T-SL TF F4401 AVM9 SKG MV2 LS MC 5014297

Profilsysteme

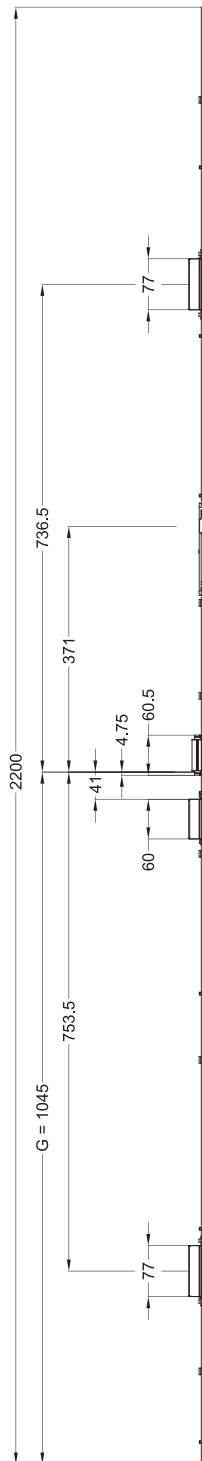
Profilhersteller

Veka

T-SL TF F4401 AVM9 SKG MV2 LS MC
5014297

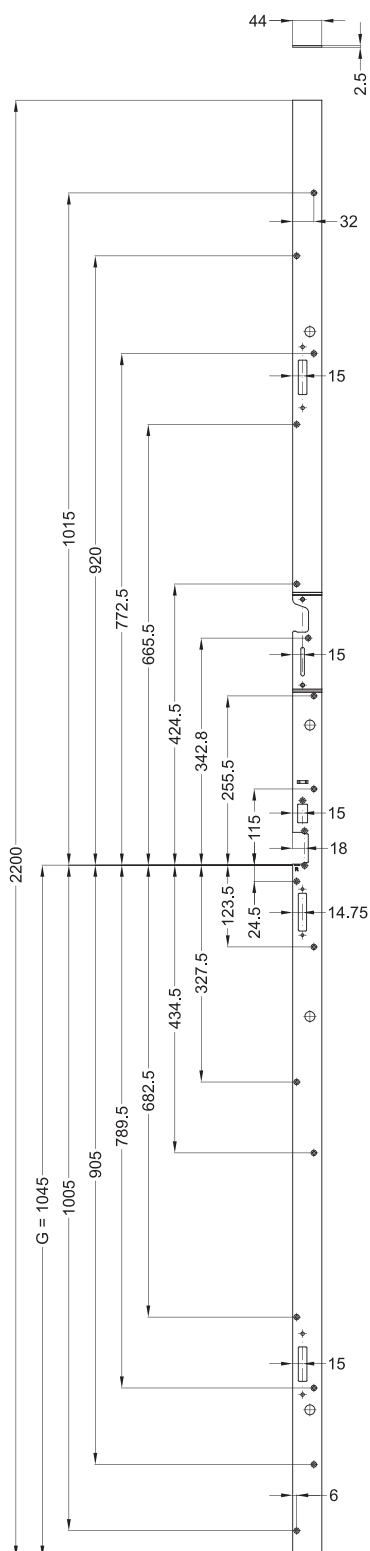
Allgemeine Vermaung

G = Griffhöhe



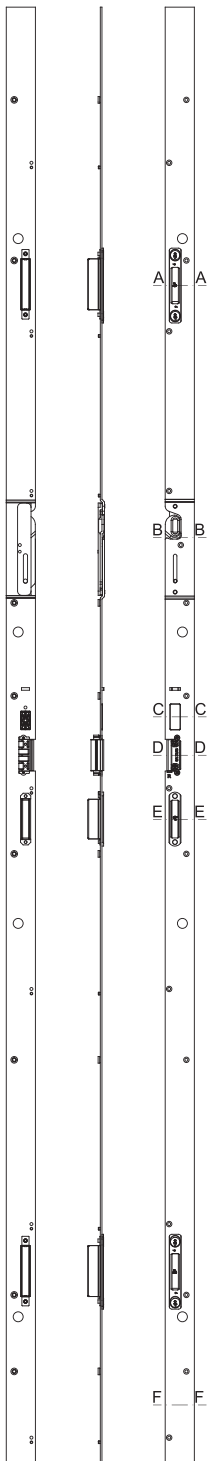
T-SL TF F4401 AVM9 SKG MV2 LS MC

5014297

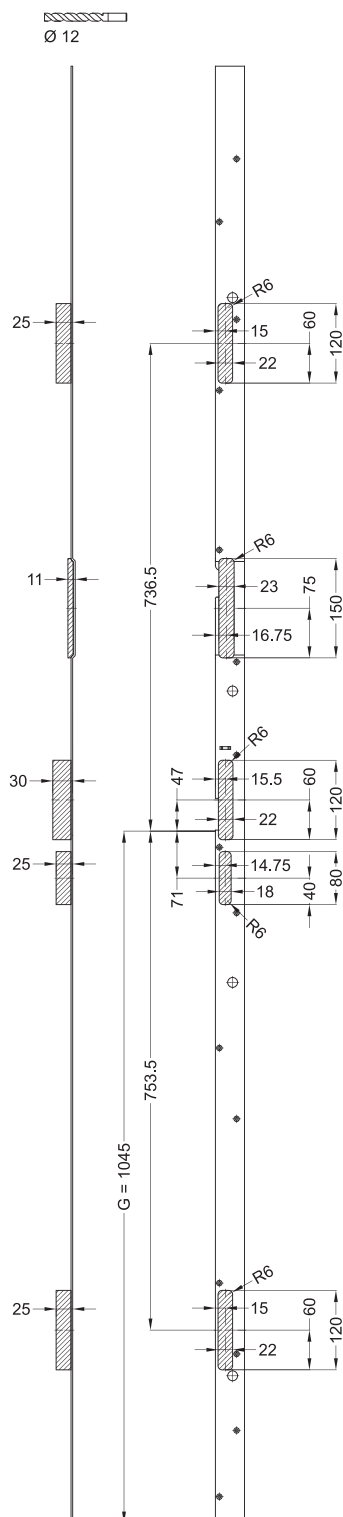


T-SL TF F4401 AVM9 SKG MV2 LS MC 5014297

Ansichten



T-SL TF F4401 AVM9 SKG MV2 LS MC
5014297

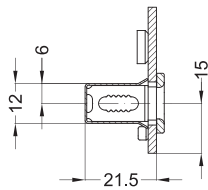


Fräsmaschine

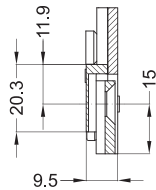
G = Griffhöhe

T-SL TF F4401 AVM9 SKG MV2 LS MC 5014297

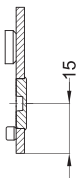
Einbaulage



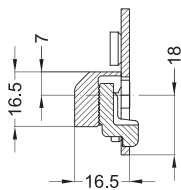
A - A



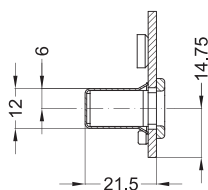
B - B



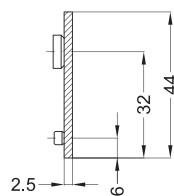
C - C



D - D



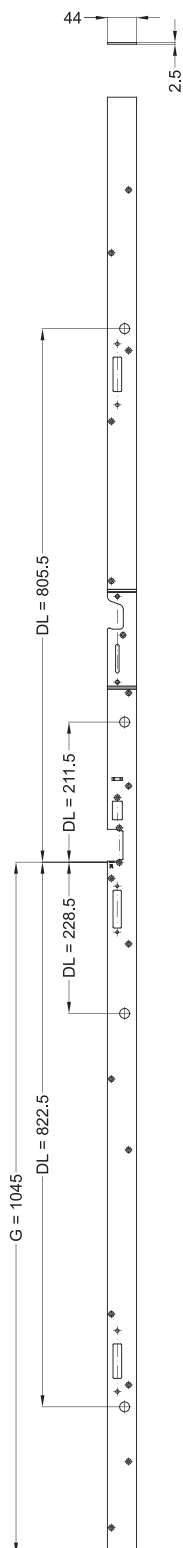
E - E



F - F

T-SL TF F4401 AVM9 SKG MV2 LS MC

5014297



Zusatzdarstellung

G = Griffhöhe

DL = Dübellochung

T-SL TF F4401 AVM9 SKG MV2 LS MC 5014297

Legende

Das Winkhaus Portal

Mit einem einfachen Klick auf die Artikelnummer gelangen Sie direkt zum Artikel im Winkhaus Portal. Im Winkhaus Portal sind weitere Informationen wie z.B. eine Produktbeschreibung oder auch Erklärungen der einzelnen Spezifikationen verfügbar. Des Weiteren sind für die verschiedenen Profilsysteme weiterführende Informationen wie z.B. die Flügel- und Blendrahmennummern gegeben. Im Downloadbereich stehen zusätzlich weitere Dokumente und Bilder für das ausgewählte Produkt zur Verfügung.



Das Winkhaus Portal

Benutzername / E-Mail

Passwort

[Passwort vergessen?](#)

[Jetzt Zugang beantragen](#) | [Jetzt Zugang zu den Winkhaus Locking Services \(WLS\) beantragen](#) - Zutrittsorganisation

[LOGIN](#)

Produktbasisklassen

Erklärung von Abkürzungen

Angaben, die in Klammern gesetzt sind, werden nur bei einzelnen Rahmenteilen verwendet.