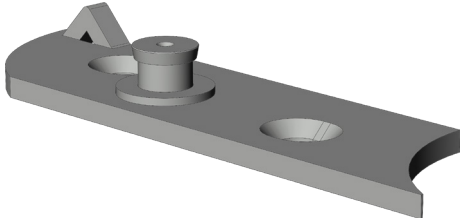


RAHMENANBINDUNG DB.H.SE.20-9.RS

4998179



Spezifikation	
Bauteiltyp	Rahmenteil Drehbegrenzer
Fensterwerkstoff	Holz
Falzluft	12 mm
Anschlagseite	DIN rechts
In Verbindung mit	Drehbegrenzer DB.SE
Falztiefe	20 mm
Anpressdruckverstellung	nein
Farbe	silber
Oberfläche	verzinkt
Bauteilsitz	Blendrahmen - verdecktliegend
Bauteillänge	75 mm
Schraubachse 1 	8 mm
Verpackung	Mehrweg

Profilsysteme	
Profilsystem	Elvial - EL 4300, Elvial - EL 4600, Elvial - EL 5600, Etem - E40, Etem - E45, Reynaers - CS86-HI

Hinweis

Für den bestimmungsmäßigen Gebrauch berücksichtigen Sie bitte die Informationen aus den Beschlagsübersichten, Montageanweisungen und Anwendungsdiagramme. Alle Rechte und Änderungen vorbehalten

RAHMENANBINDUNG DB.H.SE.20-9.RS

4998179

Legende

Schraubachse 1

Die Schraubachse 1 beschreibt den Abstand der vorderen Schrauben zur Vorderkante des Schließblechs. Die Vorderkante des Schließblechs zeigt zur Öffnungsseite des Fensters bzw. der Tür.

S = Schließblech

X = Schraubachse 1

