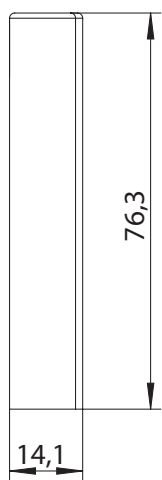
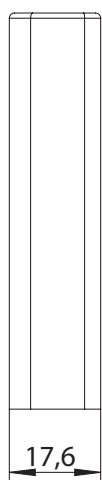
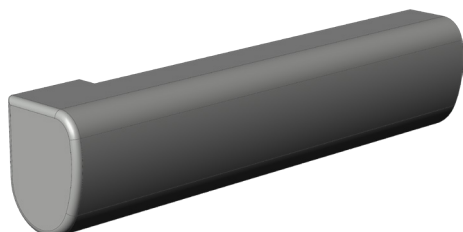


FL-KAPPE FWV LS F9

2854798



Spezifikation	
Bauteiltyp	Flüggellagerkappe ⓘ
Fensterwerkstoff	Aluminium, Holz, Kunststoff, Stahl
Anschlagseite	DIN links
Farbe Bandseite	titanfarbig
Flüggellagerkappe	FWA
Verpackung	Mehrweg

Flüggellagerkappe

Die Kappe wird zur Abdeckung auf das Flüggellager geklippt und verleiht ihm so die gewünschte Farbe.

Hinweis

Für den bestimmungsmäßigen Gebrauch berücksichtigen Sie bitte die Informationen aus den Beschlagsübersichten, Montageanweisungen und Anwendungsdiagramme. Alle Rechte und Änderungen vorbehalten