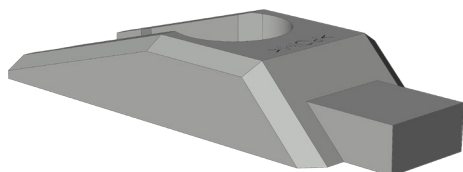


ZUSCHLAGSICHERUNG ZSS.OS1 4936654



Spezifikation	
Bauteiltyp	Zuschlagsicherung
Fensterwerkstoff	Aluminium, Holz, Kunststoff, Stahl
Flügelbeschlagnut	16 mm Beschlagnut
Nutmittenlage	9 mm, 13 mm
Falzluft	4 mm, 12 mm
Anschlagseite	DIN links, DIN rechts
Farbe	weiß (ähnl. RAL 9016)
Oberfläche	Kunststoff ⓘ
Größe	1
Automatenfähige Montage	nein
Verpackung	Mehrweg

Hinweis

Für den bestimmungsmäßigen Gebrauch berücksichtigen Sie bitte die Informationen aus den Beschlagsübersichten, Montageanweisungen und Anwendungsdiagramme. Alle Rechte und Änderungen vorbehalten

ZUSCHLAGSICHERUNG ZSS.OS1 4936654

Legende

Oberfläche

Kunststoff

Das sind Kunststoffbauteile ohne Oberflächenbehandlung.