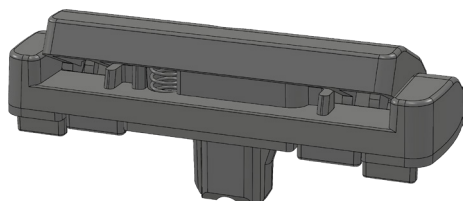


GRT.AUFLAUF F.85.BS

5052932



| Spezifikation | |
|--|------------------------------------|
| Bauteiltyp | Auflauf |
| Fensterwerkstoff | Aluminium, Holz, Kunststoff, Stahl |
| Nutmittenlage | 13 mm |
| Holzrahmennut | Eurofalz, Euronut 6/8, Euronut 7/8 |
| Bauteiltiefe | 17 mm |
| Anpressdruckverstellung | nein |
| Farbe | schwarz |
| Bauteillänge | 46 mm |
| Schraubachse 1  | 8.5 mm |
| Verpackung | Mehrweg |

Hinweis

Für den bestimmungsmäßigen Gebrauch berücksichtigen Sie bitte die Informationen aus den Beschlagsübersichten, Montageanweisungen und Anwendungsdiagramme. Alle Rechte und Änderungen vorbehalten

GRT.AUFLAUF F.85.BS

5052932

Legende

Schraubachse 1

Die Schraubachse 1 beschreibt den Abstand der vorderen Schrauben zur Vorderkante des Schließblechs. Die Vorderkante des Schließblechs zeigt zur Öffnungsseite des Fensters bzw. der Tür.

S = Schließblech

X = Schraubachse 1

