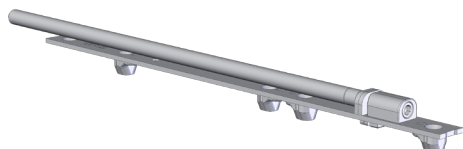



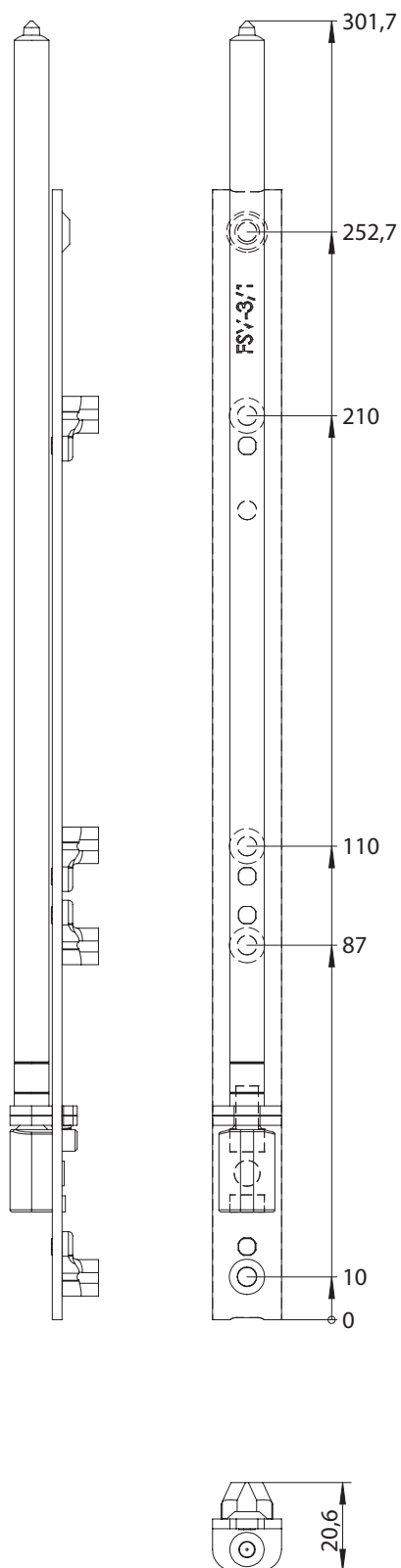
FLÜGELLAGERSCHIENE FSV-3/1 SL

1791019



| Spezifikation | |
|---|-----------------------|
| Bauteiltyp | Flügel-lagerschiene |
| Fensterwerkstoff | Holz, Kunststoff |
| Flügelbeschlagnut | 16 mm Beschlagnut |
| Nutmittenlage | 9 mm, 13 mm |
| Falzluft | 12 mm |
| Anschlagseite | DIN links, DIN rechts |
| Sichtbarkeit | verdeckt liegend |
| Öffnungsart/Schaltfolge | Dreh-Kipp, Dreh |
| Fenstertyp Sonderbauteile | 3 flügeliges Fenster |
| Farbe | silber |
| Oberfläche | verzinkt |
| Bandseitenausführung | activPilot Elegance |
| max. zul. Flügelgewicht  | 80 kg |
| Drehhemmung | nein |
| Mit zusätzlichem Bauteil | nein |
| Klemmung | nein |
| Verpackung | Mehrweg |

FLÜGELLAGERSCHIENE FSV-3/1 SL 1791019



Hinweis

Für den bestimmungsmäßigen Gebrauch berücksichtigen Sie bitte die Informationen aus den Beschlagsübersichten, Montageanweisungen und Anwendungsdiagramme. Alle Rechte und Änderungen vorbehalten

FLÜGELLAGERSCHIENE FSV-3/1 SL 1791019

Legende

Maximal zulässiges Flügelgewicht

Mit diesem Wert wird das maximal zulässige Flügelgewicht, wofür der Fensterbeschlag freigegeben ist, angegeben. Jedoch sind weitere Parameter zu beachten, um die endgültig zulässigen Flügelgrößen zu bestimmen. Hierfür muss das jeweilige Anwendungsdiagramm aus dem Produktkatalog zu Rate gezogen werden.