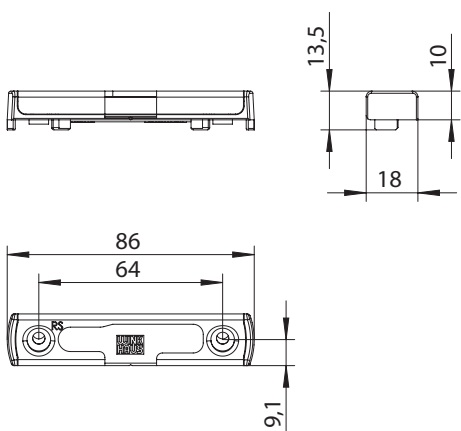
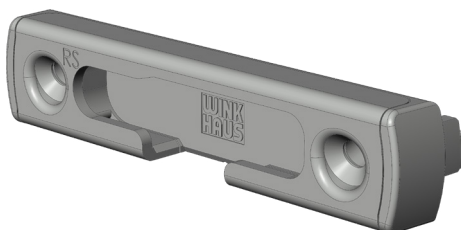


KIPPBL.SBK.H.9-7-8.LS

4928342



| Spezifikation | |
|-------------------------|--|
| Bauteiltyp | Kippschließblech |
| Fensterwerkstoff | Holz |
| Nutmittenlage | 9 mm |
| Falzluft | 12 mm |
| Anschlagseite | DIN links |
| Öffnungsart/Schaltfolge | Dreh-Kipp |
| Holzrahmennut | Euronut 7/8 |
| Anpressdruck | Standard |
| Falztiefe | 18 mm |
| Schließblechtiefe | 18 mm |
| Werkstoff Schließbleche | Kunststoff-Stahl |
| Farbe | anthrazitgrau (ähnl. RAL 7016), silber |
| Sicherheitseignung | RC-tauglich |
| Anwendungsbereich | |
| Befestigungsart | Fensterbauschraube |
| Anzahl Schraubenlöcher | 2 |
| Schraubabstand Achse 1 | 64 mm |
| Schraubachsenwinkel | 75° |
| Einlaufschräge | nein |
| Einlaufbreite Kippblech | 18 mm |
| Pfostenverbinder | nein |
| Mit Auflauf | nein |
| Mit Langloch | nein |
| Mit Boden | ja |
| Set/Garnitur | nein |
| Verpackung | Mehrweg |

Hinweis

Für den bestimmungsmäßigen Gebrauch berücksichtigen Sie bitte die Informationen aus den Beschlagsübersichten, Montageanweisungen und Anwendungsdiagramme. Alle Rechte und Änderungen vorbehalten

KIPPBL.SBK.H.9-7-8.LS

4928342

Legende

Schraubabstand Achse 1

Der Schraubabstand Achse 1 beschreibt den Abstand zwischen den in Schraubachse 1 liegenden Schrauben. Siehe auch den Infotext zu Schraubachse 1.

S = Schließblech

X = Schraubabstand Achse 1

