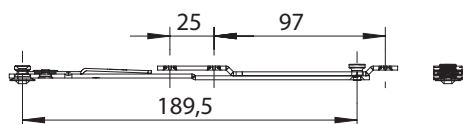
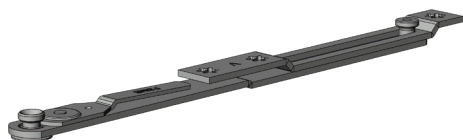


GARN.FALZSCHERE FSR SL

1811067



Spezifikation	
Bauteiltyp	Falzscherer ⓘ
Fensterwerkstoff	Aluminium, Holz, Kunststoff, Stahl
Flügelbeschlagnut	16 mm Beschlagnut
Nutmittenlage	13 mm
Falzluft	12 mm
Anschlagseite	DIN links, DIN rechts
Sichtbarkeit	verdeckt liegend
Öffnungsart/Schaltfolge	Kipp
Farbe	silber
Oberfläche	verzinkt
Verpackung	Mehrweg

Falzscherer

Die Falzscherer wird in Kippflügeln oben eingesetzt um die Kippstellung des Fensters zu ermöglichen. Falzscheren sind zwingend mit Sicherungsfangscheren zu verwenden.

Hinweis

Für den bestimmungsmäßigen Gebrauch berücksichtigen Sie bitte die Informationen aus den Beschlagsübersichten, Montageanweisungen und Anwendungsdiagramme. Alle Rechte und Änderungen vorbehalten