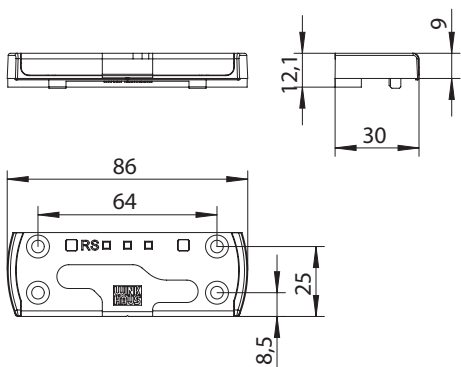
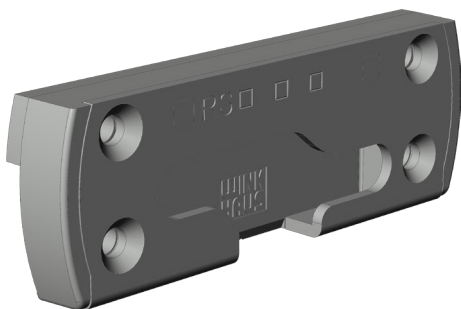






# SICHERH.BL.SBS.K.PAB.152.RS

## 4989268



Spezifikation	
Bauteiltyp	Sicherheitsschließblech
Fensterwerkstoff	Kunststoff
Nutmittenlage	13 mm
Falzlufte	12 mm
Anschlagseite	DIN rechts
Öffnungsart/Schaltfolge	Zu-Kipp-PA-Dreh
Anpressdruck	- 0,4 mm
Schließblechtiefe	30 mm
Werkstoff Schließbleche	Kunststoff-Stahl
Farbe	schwarz (ähnl. RAL 9005), silber
Oberfläche	verzinkt
Sicherheitseignung	RC-tauglich
Anwendungsbereich	
Befestigungsart	Fensterbauschraube
Anzahl Schraubenlöcher	4
Schraubachse 1 	8.5 mm
Schraubachse 2 	25 mm
Schraubabstand Achse 1 	64 mm
Schraubabstand Achse 2 	64 mm
Schraubachsenwinkel	90°
Einlaufschräge	ja
Mit Auflauf	nein
Mit Langloch	nein
Mit Boden	ja
Set/Garnitur	nein
Verpackung	Mehrweg

# SICHERH.BL.SBS.K.PAB.152.RS

## 4989268

### Profilsysteme

Profilsystem

Veka - Softline 70 AD, Veka -  
- Softline 70 MD, Veka -  
Topline AD, Veka - Topline  
Plus, Veka - Softline 82 AD,  
Veka - Softline 82 MD, Veka  
- Artline, Veka - Swingline,  
Veka - Alphaline, Veka -  
Alphaline 90, Veka - Softline  
70 AD, foliert, Veka - Softline  
70 MD, foliert, Veka - Topline  
AD, foliert, Veka - Topline MD,  
foliert, Veka - Topline Plus,  
foliert, Veka - Softline 82 AD,  
foliert, Veka - Softline 82 MD,  
foliert, Veka - Artline, foliert,  
Veka - Swingline, foliert,  
Veka - Alphaline, foliert, Veka  
- Alphaline 90, foliert, Veka -  
AluConnect

### Hinweis

Für den bestimmungsmäßigen Gebrauch berücksichtigen Sie bitte die Informationen aus den Beschlagsübersichten, Montageanweisungen und Anwendungsdiagramme. Alle Rechte und Änderungen vorbehalten

# SICHERH.BL.SBS.K.PAB.152.RS

## 4989268

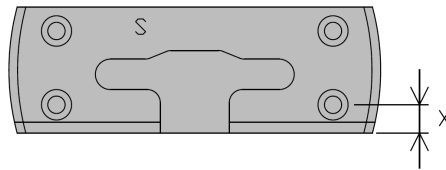
## Legende

### Schraubachse 1

Die Schraubachse 1 beschreibt den Abstand der vorderen Schrauben zur Vorderkante des Schließblechs. Die Vorderkante des Schließblechs zeigt zur Öffnungsseite des Fensters bzw. der Tür.

S = Schließblech

X = Schraubachse 1

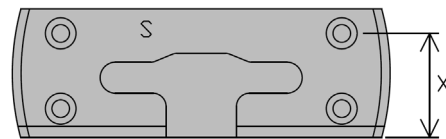


### Schraubachse 2

Die Schraubachse 2 beschreibt den Abstand der hinteren Schrauben zur Vorderkante des Schließblechs. Die Vorderkante des Schließblechs zeigt zur Öffnungsseite des Fensters bzw. der Tür.

S = Schließblech

X = Schraubachse 2

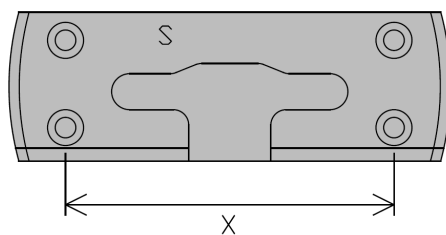


### Schraubabstand Achse 1

Der Schraubabstand Achse 1 beschreibt den Abstand zwischen den in Schraubachse 1 liegenden Schrauben. Siehe auch den Infotext zu Schraubachse 1.

S = Schließblech

X = Schraubabstand Achse 1



### Schraubabstand Achse 2

Der Schraubabstand Achse 2 beschreibt den Abstand zwischen den in Schraubachse 2 liegenden Schrauben. Siehe auch den Infotext zu Schraubachse 2.

S = Schließblech

X = Schraubabstand Achse 2

