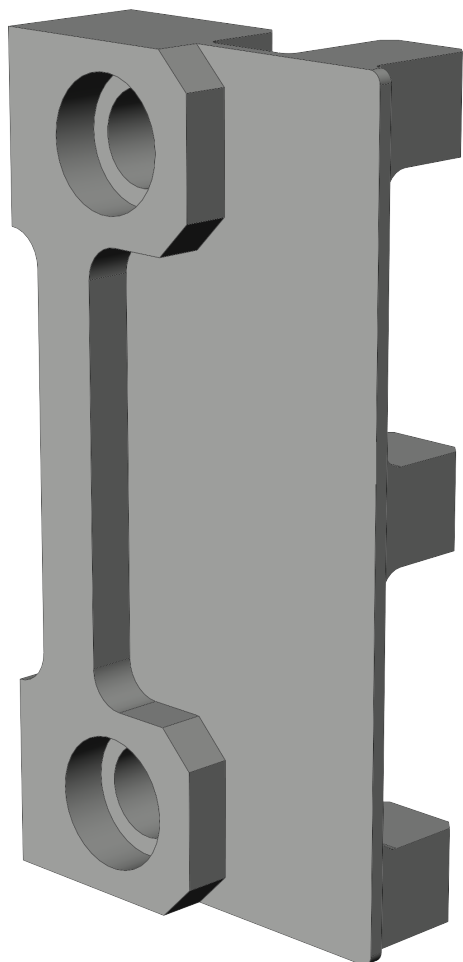


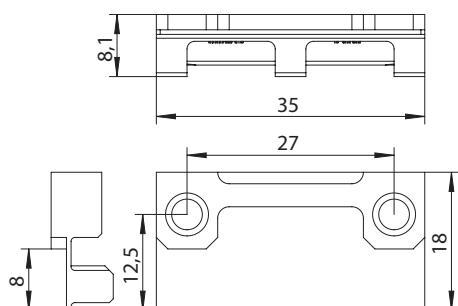
# FORMTEIL WSK169

## 2356596



Spezifikation	
Bauteiltyp	Formteil ❶
Fensterwerkstoff	Kunststoff
Falzluft	12 mm
Bauteiltiefe	18 mm
Anpressdruckverstellung	nein
Farbe	gelb
Oberfläche	verzinkt-chromatiert
Bauteilsitz	Blendrahmen - verdecktliegend
Bauteillänge	35 mm
Schraubachse 1 ❶	5.5 mm
Verpackung	Mehrweg

Profilsysteme	
Profilsystem	Deceuninck - Zendow, Deceuninck - Elegant



### Formteil

Das Formteil ist ein Unterlegteil für Bauteile und dient der Profilanpassung.

### Hinweis

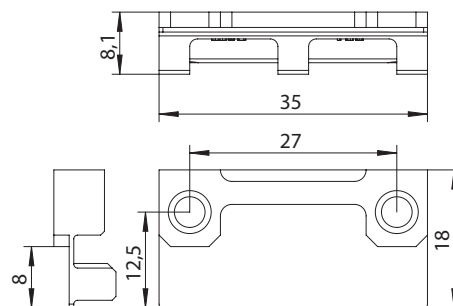
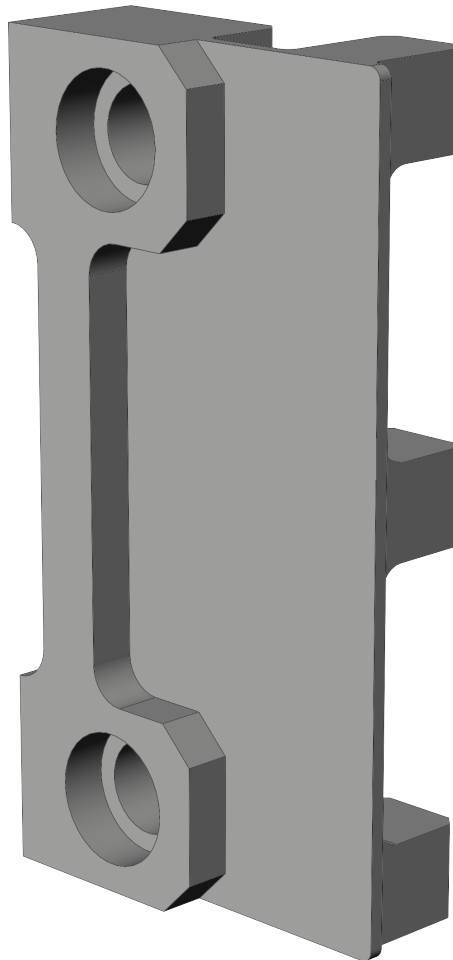
Für den bestimmungsmäßigen Gebrauch berücksichtigen Sie bitte die Informationen aus den Beschlagsübersichten, Montageanweisungen und Anwendungsdiagramme. Alle Rechte und Änderungen vorbehalten

# FORMTEIL WSK169

## 2356596

## Legende

### Bauteiltyp



### Schraubachse 1

Die Schraubachse 1 beschreibt den Abstand der vorderen Schrauben zur Vorderkante des Schließblechs. Die Vorderkante des Schließblechs zeigt zur Öffnungsseite des Fensters bzw. der Tür.  
S = Schließblech

# FORMTEIL WSK169

## 2356596

X = Schraubachse 1

