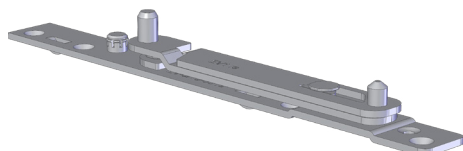


# ECKLAGER EV-3/13-60 RS SL

## 2295535



Spezifikation	
Bauteiltyp	Ecklager 
Fensterwerkstoff	Kunststoff
Nutmittenlage	13 mm
Falzluft	12 mm
Anschlagseite	DIN rechts
Sichtbarkeit	verdeckt liegend
Öffnungsart/Schaltfolge	Dreh
Fenstertyp Sonderbauteile	3 flügeliges Fenster
Farbe Bandseite	silber
Oberfläche Bandseite	verzinkt
max. zul. Flügelgewicht 	80 kg
Anzahl Schraubenlöcher	4
Pfostenverbinder	nein
Profilbearbeitung notwendig	nein
Verpackung	Mehrweg

### Ecklager

Das Ecklager ist für die Verbindung zwischen Fensterflügel und -rahmen an der Unterseite des Fensters zuständig und ermöglicht die verschiedenen Öffnungsarten des Fensterflügels. Es wird am Fensterrahmen montiert und mit dem flügelseitigen Flügellager verbunden.

### Hinweis

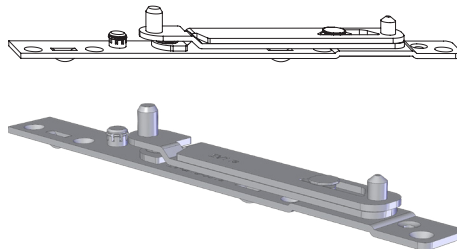
Für den bestimmungsmäßigen Gebrauch berücksichtigen Sie bitte die Informationen aus den Beschlagsübersichten, Montageanweisungen und Anwendungsdiagramme. Alle Rechte und Änderungen vorbehalten

# ECKLAGER EV-3/13-60 RS SL 2295535

## Legende

---

### Bauteiltyp



---

### Maximal zulässiges Flügelgewicht

Mit diesem Wert wird das maximal zulässige Flügelgewicht, wofür der Fensterbeschlag freigegeben ist, angegeben. Jedoch sind weitere Parameter zu beachten, um die endgültig zulässigen Flügelgrößen zu bestimmen. Hierfür muss das jeweilige Anwendungsdiagramm aus dem Produktkatalog zu Rate gezogen werden.