

T-GRT.SL U26-228 SKG MV4 MC  
1892004



Produktdetails	
Produktbasisklassen ⓘ	Rahmenteile ⓘ
Produkt-Funktionsgruppe	Garnitur-Schließleiste
Produktgruppe	Grt.-Schließleiste Standard
Produkt	Schwenkriegel
Spezifikation	
Profilmaterial	Kunststoff
Rahmenprofil	U26-228
Stulpart Rahmenteil	U-Profil
Stulpbreite Rahmenteil	26 mm
Stulpvariante Rahmenteil	Variante 60
Stulpende Rahmenteil	Eckig
Ausführung/Länge	Standard
Anpressdruck Rahmenteil	Standard
Riegeltyp Rahmenteil	4 x Schwenkriegel
Verstellung Nebenverriegelung	Obenliegende Verstellung
DIN Richtung	DIN links + rechts
Oberfläche	Matt chromatiert MC
Tasche	Mit Tasche
Endkappe	Ohne Endkappe
Türfänger Rahmenteil	Ohne Türfänger
Befestigungsart	Standard Beschlagsschraube
Zertifizierung	
Zertifizierung SKG	SKG **

# T-GRT.SL U26-228 SKG MV4 MC 1892004

## Profilsysteme

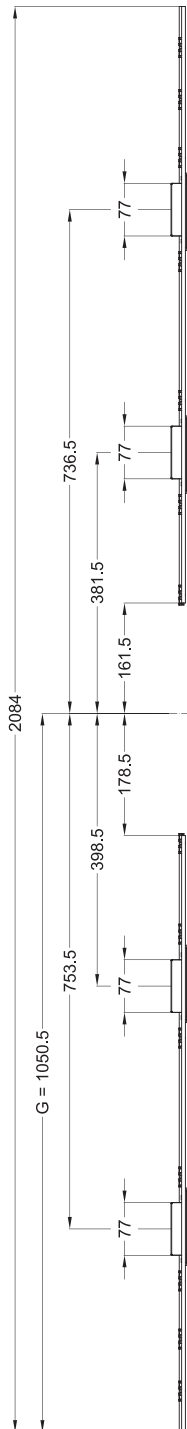
Profilhersteller

Salamander

T-GRT.SL U26-228 SKG MV4 MC  
1892004

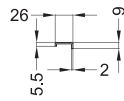
## Allgemeine Vermaung

G = Griffhöhe



# T-GRT.SL U26-228 SKG MV4 MC

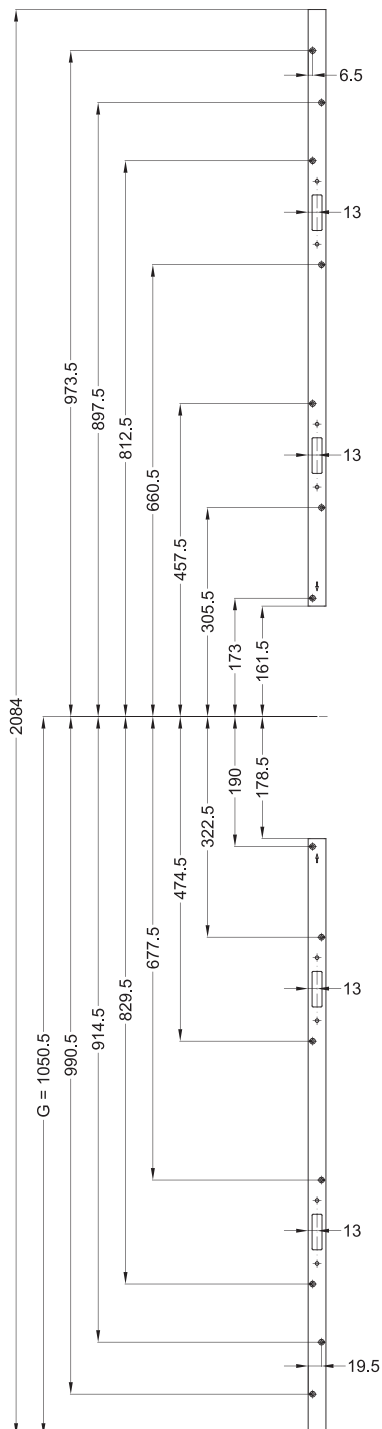
## 1892004



### Schraubmaße

G = Griffhöhe

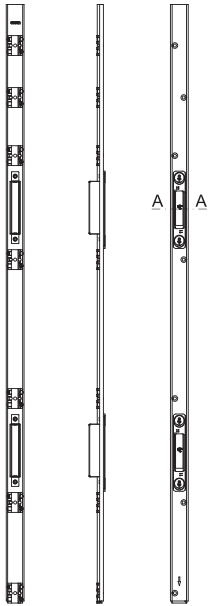
(\* = Bohrung für Magnetclip)



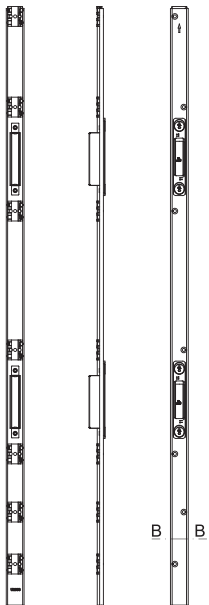
# T-GRT.SL U26-228 SKG MV4 MC

## 1892004

### Ansichten



---



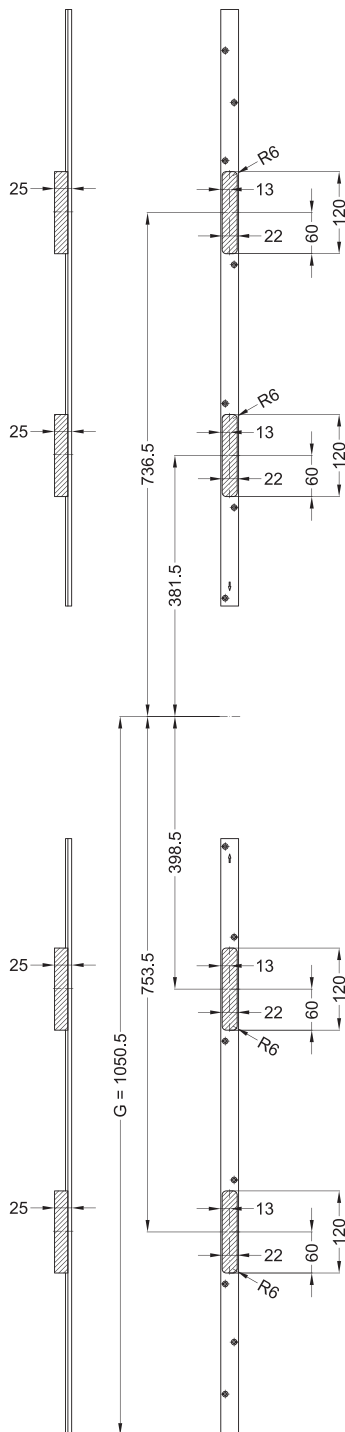
# T-GRT.SL U26-228 SKG MV4 MC

## 1892004

Ø 12

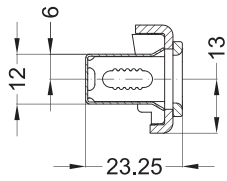
### Fräsmaße

G = Griffhöhe

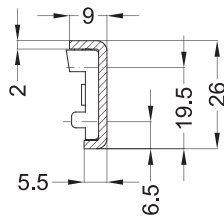


# T-GRT.SL U26-228 SKG MV4 MC 1892004

## Einbaulage



A - A



B - B

# T-GRT.SL U26-228 SKG MV4 MC 1892004

## Legende

### Das Winkhaus Portal

Mit einem einfachen Klick auf die Artikelnummer gelangen Sie direkt zum Artikel im Winkhaus Portal. Im Winkhaus Portal sind weitere Informationen wie z.B. eine Produktbeschreibung oder auch Erklärungen der einzelnen Spezifikationen verfügbar. Des Weiteren sind für die verschiedenen Profilsysteme weiterführende Informationen wie z.B. die Flügel- und Blendrahmennummern gegeben. Im Downloadbereich stehen zusätzlich weitere Dokumente und Bilder für das ausgewählte Produkt zur Verfügung.



The screenshot shows the login interface of the Winkhaus Portal. It features a title 'Das Winkhaus Portal' at the top. Below the title are two input fields: 'Benutzername / E-Mail' and 'Passwort'. Under the password field, there is a link 'Passwort vergessen?'. Below this, there is a line of text: 'Jetzt Zugang beantragen | Jetzt Zugang zu den Winkhaus Locking Services (WLS) beantragen - Zutrittsorganisation'. At the bottom of the form is a dark blue button with the text 'LOGIN' in white capital letters.

### Produktbasisklassen

#### Erklärung von Abkürzungen

Angaben, die in Klammern gesetzt sind, werden nur bei einzelnen Rahmenteilen verwendet.