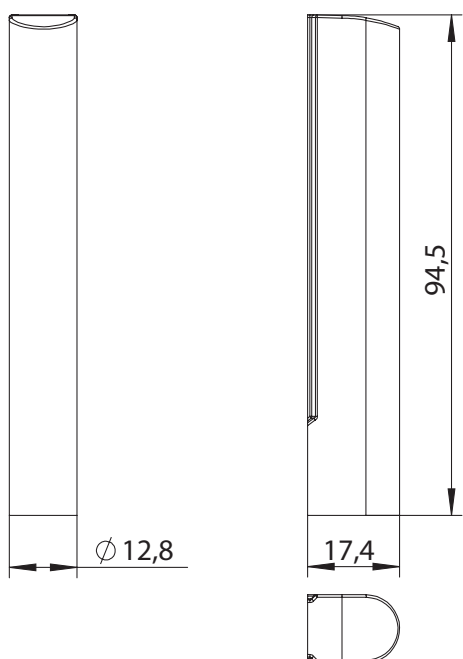
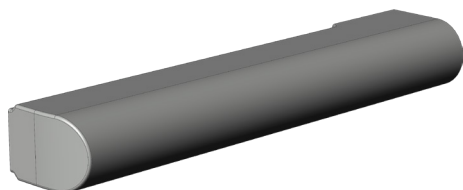


# KAPPE K.FL.K.130.F9

## 5018308



Spezifikation	
Bauteiltyp	Flügellagerkappe ①
Fensterwerkstoff	Kunststoff
Anschlagseite	DIN links, DIN rechts
Farbe Bandseite	titanfarbig
Flügellagerkappe	K
Verpackung	Mehrweg

### Flügellagerkappe

Die Kappe wird zur Abdeckung auf das Flügellager geklipst und verleiht ihm so die gewünschte Farbe.

### Hinweis

Für den bestimmungsmäßigen Gebrauch berücksichtigen Sie bitte die Informationen aus den Beschlagsübersichten, Montageanweisungen und Anwendungsdiagramme. Alle Rechte und Änderungen vorbehalten