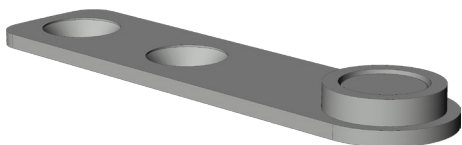


GEBER VS.KGS.04

5001346



Spezifikation	
Bauteiltyp	Starrer Kontaktgeber ⓘ
Fensterwerkstoff	Aluminium, Holz, Kunststoff, Stahl
Überwachungsart	reine Öffnungsüberwachung
Flügelbeschlagnut	16 mm Beschlagnut
Falzluft	12 mm
Funktionsprinzip	Magnetkontakt
Anzahl Verschlusspunkte	0
Einbauposition Kontaktgeber	Beschlagstulpe - Eckumlenkung
Farbe	grau
Oberfläche	Kunststoff ⓘ
Verpackung	Mehrweg

Starrer Kontaktgeber

Der starre Kontaktgeber ist das flügelseitige Gegenstück zum Verschlussensor für die elektronische Fensterüberwachung. Er ist beschlagsunabhängig und für die reine Öffnungsüberwachung geeignet.

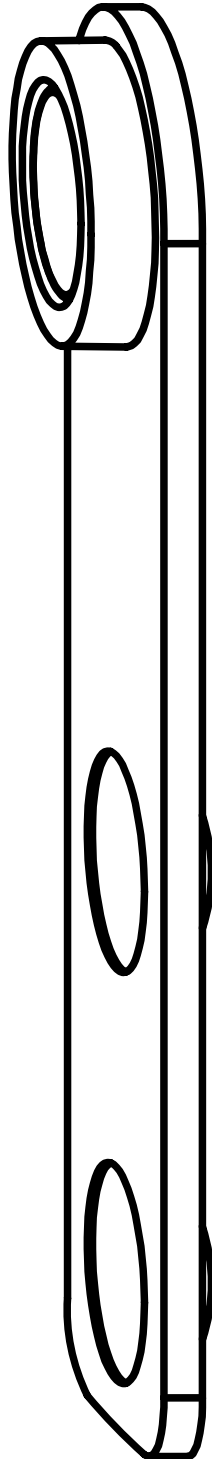
Hinweis

Für den bestimmungsmäßigen Gebrauch berücksichtigen Sie bitte die Informationen aus den Beschlagsübersichten, Montageanweisungen und Anwendungsdiagramme. Alle Rechte und Änderungen vorbehalten

GEBER VS.KGS.04
5001346

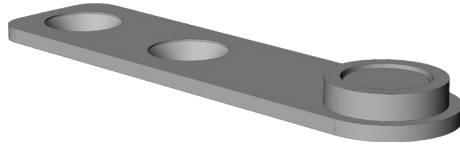
Legende

Bauteiltyp



GEBER VS.KGS.04

5001346



Oberfläche

Kunststoff

Das sind Kunststoffbauteile ohne Oberflächenbehandlung.