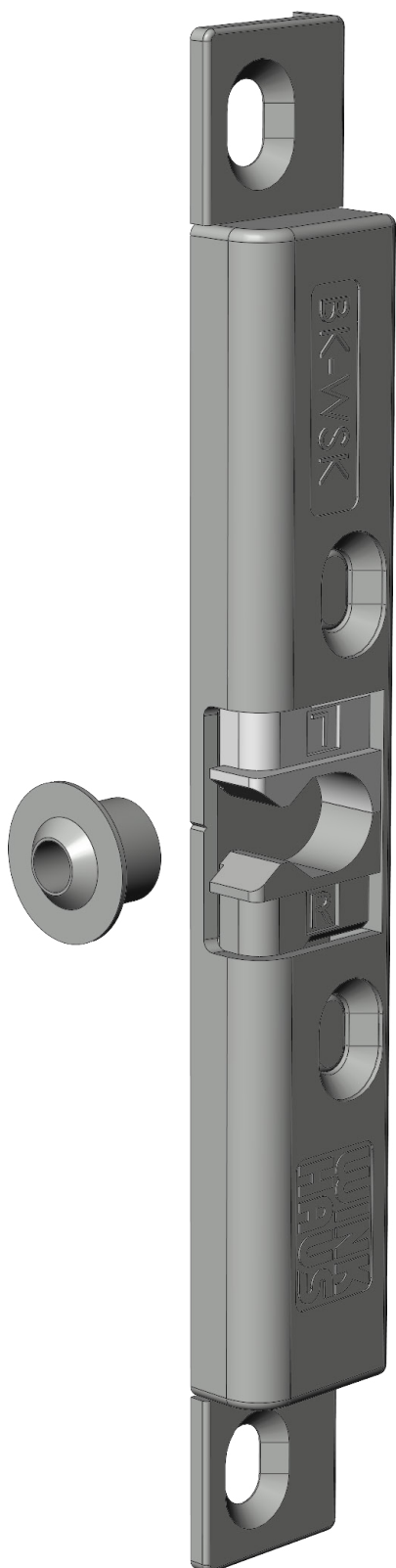


# BALKONTÜRSCHNÄPPER BK 52 SL

## 1919545



Spezifikation	
Bauteiltyp	Balkontürschnäpper - RT
Fensterwerkstoff	Kunststoff
Falzlufte	12 mm
Bauteiltiefe	17 mm
Anpressdruckverstellung	nein
Farbe	silber
Oberfläche	verzinkt
Beuteilsitz	Blendrahmen - verdeckt liegend
Bauteillänge	138 mm
Schraubachse 1	10.5 mm
Verpackung	Mehrweg

# BALKONTÜRSCHNÄPPER BK 52 SL 1919545

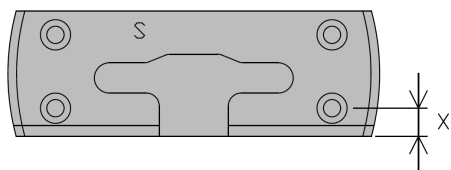
## **Hinweis**

Für den bestimmungsmäßigen Gebrauch berücksichtigen Sie bitte die Informationen aus den Beschlagsübersichten, Montageanweisungen und Anwendungsdiagramme.

Alle Rechte und Änderungen vorbehalten

# BALKONTÜRSCHNÄPPER BK 52 SL 1919545

## Legende



### Schraubachse 1

Die Schraubachse 1 beschreibt den Abstand der vorderen Schrauben zur Vorderkante des Schließblechs. Die Vorderkante des Schließblechs zeigt zur Öffnungsseite des Fensters bzw. der Tür.

S = Schließblech

X = Schraubachse 1