

Öffnungssystem für grifflose Möbelfronten

- ▶ Verarbeitungshilfen
- ▶ Montagehilfe für Push to open

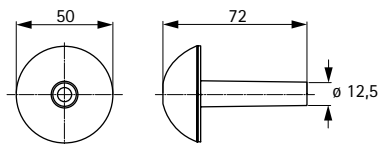
Montagehilfe für Push to open



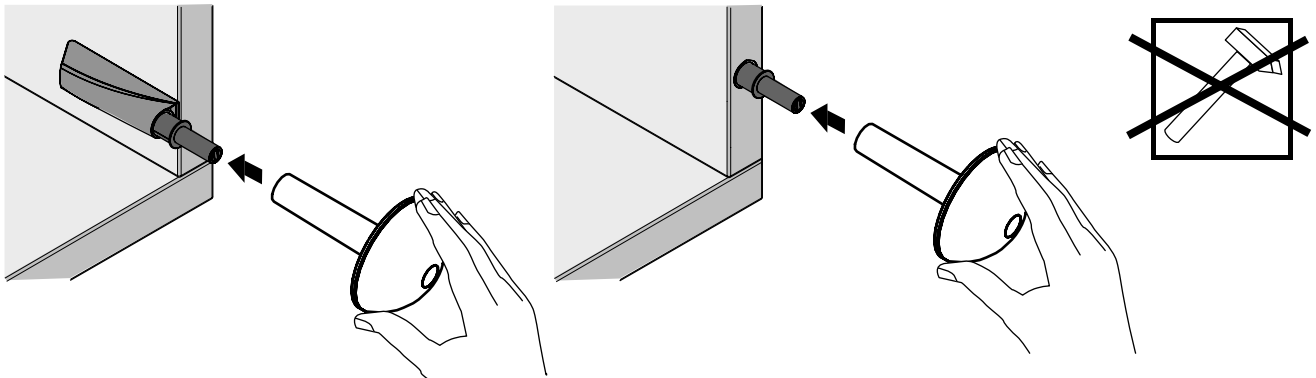
- ▶ Einpresshilfe zum Montieren der Push to open Einbohrvarianten
- ▶ Unterstützt das Einpressen in Adaptergehäuse
- ▶ Unterstützt das Einpressen in Seitenwände
- ▶ Anwendung von Hand
- ▶ Kunststoff

Bestell-Nr.	VE
9 090 888	1 St.

Abmessungen



Einsatz der Montagehilfe



hettich.com/short/69d34f