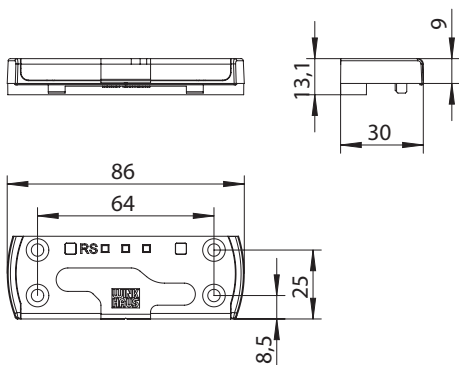
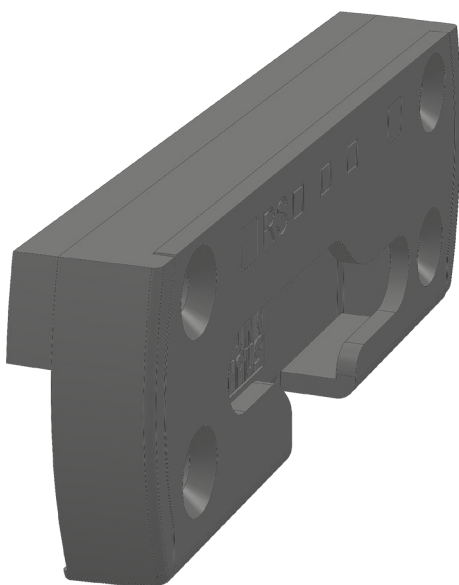


SICHERH.BL.SBS.K.PAB.205.RS

5053597



| Spezifikation | |
|-------------------------|----------------------------------|
| Bauteiltyp | Sicherheitsschließblech |
| Fensterwerkstoff | Kunststoff |
| Nutmittenlage | 13 mm |
| Falzluft | 12 mm |
| Anschlagseite | DIN rechts |
| Öffnungsart/Schaltfolge | Zu-Kipp-PA-Dreh |
| Anpressdruck | - 0,4 mm |
| Schließblechtiefe | 30 mm |
| Werkstoff Schließbleche | Kunststoff-Stahl |
| Farbe | silber, schwarz (ähnl. RAL 9005) |
| Oberfläche | verzinkt |
| Sicherheitseignung | RC-tauglich |
| Anwendungsbereich | |
| Befestigungsart | Fensterbauschraube |
| Anzahl Schraubenlöcher | 4 |
| Schraubachse 1 | 8.5 mm |
| Schraubachse 2 | 25 mm |
| Schraubabstand Achse 1 | 64 mm |
| Schraubabstand Achse 2 | 64 mm |
| Schraubachsenwinkel | 90° |
| Einlaufschräge | ja |
| Mit Auflauf | nein |
| Mit Langloch | nein |
| Mit Boden | ja |
| Set/Garnitur | nein |
| Verpackung | Mehrweg |

| Profilsysteme | |
|---------------|--|
| Profilsystem | 70 AD (KBE), 70 MD (KBE), 88 + (KBE), 76 AD (KBE), 76 MD (KBE), 76 AD, 76 MD, Trocal (Profine) - 76 AD, Trocal (Profine) - 76 MD |

Hinweis

Für den bestimmungsmäßigen Gebrauch berücksichtigen Sie bitte die Informationen aus den Beschlagsübersichten, Montageanweisungen und Anwendungsdiagramme. Alle Rechte und Änderungen vorbehalten

SICHERH.BL.SBS.K.PAB.205.RS

5053597

Legende

Schraubachse 1

Die Schraubachse 1 beschreibt den Abstand der vorderen Schrauben zur Vorderkante des Schließblechs. Die Vorderkante des Schließblechs zeigt zur Öffnungsseite des Fensters bzw. der Tür.

S = Schließblech

X = Schraubachse 1

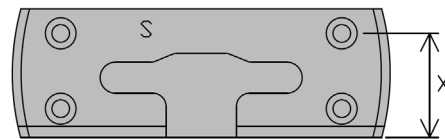


Schraubachse 2

Die Schraubachse 2 beschreibt den Abstand der hinteren Schrauben zur Vorderkante des Schließblechs. Die Vorderkante des Schließblechs zeigt zur Öffnungsseite des Fensters bzw. der Tür.

S = Schließblech

X = Schraubachse 2

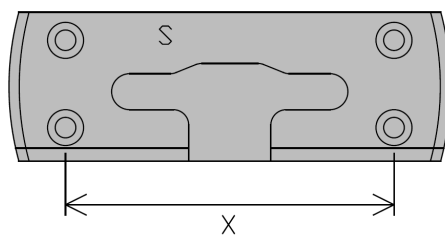


Schraubabstand Achse 1

Der Schraubabstand Achse 1 beschreibt den Abstand zwischen den in Schraubachse 1 liegenden Schrauben. Siehe auch den Infotext zu Schraubachse 1.

S = Schließblech

X = Schraubabstand Achse 1



Schraubabstand Achse 2

Der Schraubabstand Achse 2 beschreibt den Abstand zwischen den in Schraubachse 2 liegenden Schrauben. Siehe auch den Infotext zu Schraubachse 2.

S = Schließblech

X = Schraubabstand Achse 2

