

T-GRT.SL F24-908 P ANC R SKG MV2 MC
2949287



Produktdetails	
Produktbasisklassen ⓘ	Rahmenteile ⓘ
Produkt-Funktionsgruppe	Garnitur-Schließleiste
Produktgruppe	Grt.-Schließleiste Standard
Produkt	Schwenkriegel

Spezifikation	
Rahmenprofil	F24-908
Stulpart Rahmenteil	Flachstulp
Stulpbreite Rahmenteil	24 mm
Stulpvariante Rahmenteil	Variante 60
Stulpende Rahmenteil	Abgerundet
Radius	Radius 12 mm
Ausführung/Länge	Standard
Anpressdruck Rahmenteil	Standard
Riegeltyp Rahmenteil	2 x Schwenkriegel
Verstellung Nebenverriegelung	Obenliegende Verstellung
DIN Richtung	DIN links + rechts
Oberfläche	Matt chromatiert MC
Tasche	Mit Tasche
Endkappe	Ohne Endkappe
Dübellochung	Dübellochung 9,2 mm
Türfänger Rahmenteil	Ohne Türfänger
Befestigungsart	Standard Beschlagsschraube

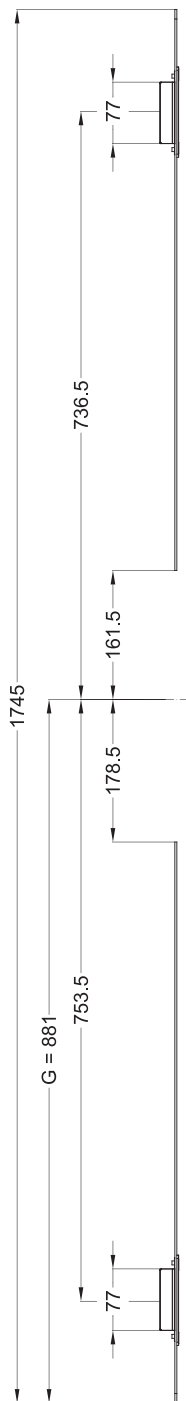
Zertifizierung	
Zertifizierung SKG	SKG **

T-GRT.SL F24-908 P ANC R SKG MV2 MC
2949287

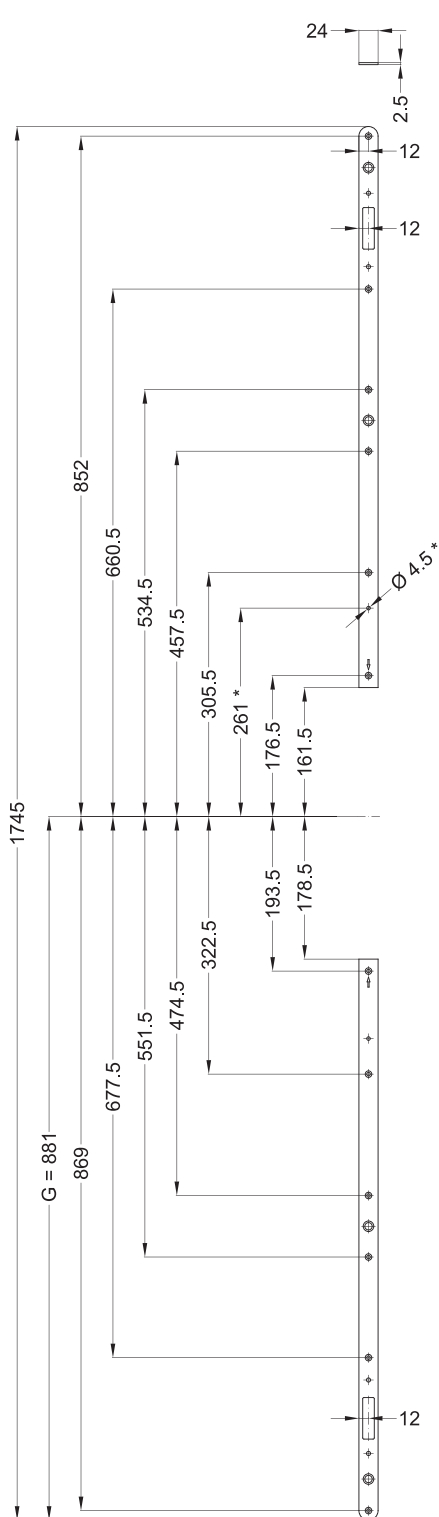
T-GRT.SL F24-908 P ANC R SKG MV2 MC 2949287

Allgemeine Vermaung

G = Griffhhe



T-GRT.SL F24-908 P ANC R SKG MV2 MC
2949287



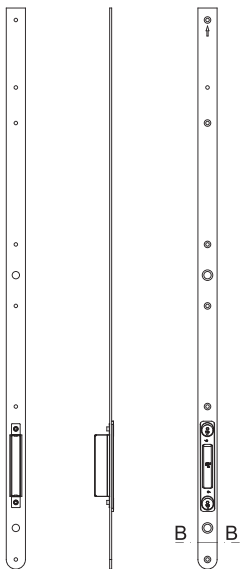
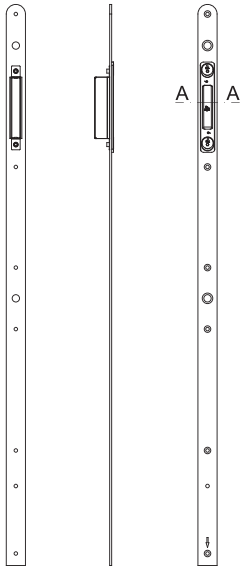
Schraubmaße

G = Griffhöhe


(* = Bohrung für Magnetclip)

T-GRT.SL F24-908 P ANC R SKG MV2 MC 2949287

Ansichten



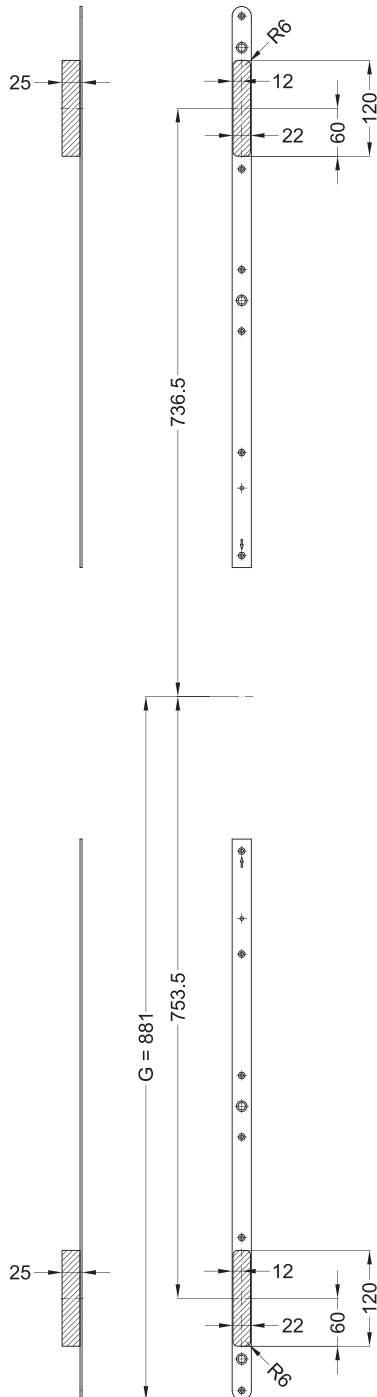
T-GRT.SL F24-908 P ANC R SKG MV2 MC 2949287



Ø 12

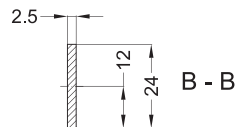
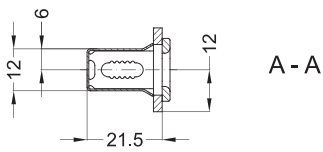
Fräsmaße

G = Griffhöhe



T-GRT.SL F24-908 P ANC R SKG MV2 MC 2949287

Einbaulage

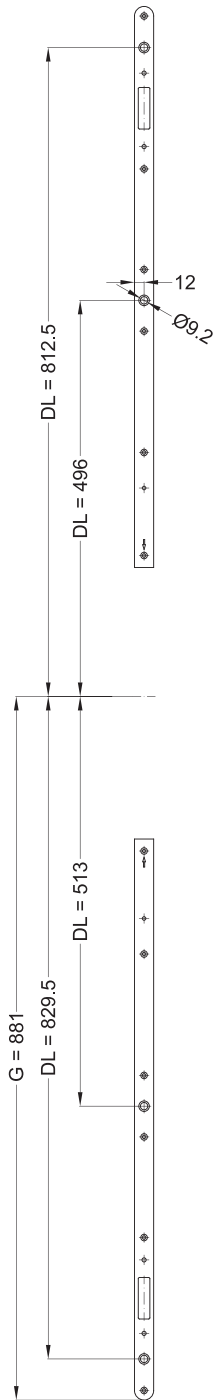


T-GRT.SL F24-908 P ANC R SKG MV2 MC 2949287

Zusatzdarstellung

G = Griffhöhe

DL = Dübellochung



T-GRT.SL F24-908 P ANC R SKG MV2 MC 2949287

Legende

Das Winkhaus Portal

Mit einem einfachen Klick auf die Artikelnummer gelangen Sie direkt zum Artikel im Winkhaus Portal. Im Winkhaus Portal sind weitere Informationen wie z.B. eine Produktbeschreibung oder auch Erklärungen der einzelnen Spezifikationen verfügbar. Des Weiteren sind für die verschiedenen Profilsysteme weiterführende Informationen wie z.B. die Flügel- und Blendrahmennummern gegeben. Im Downloadbereich stehen zusätzlich weitere Dokumente und Bilder für das ausgewählte Produkt zur Verfügung.



The screenshot shows the login interface of the Winkhaus Portal. It features a title 'Das Winkhaus Portal' at the top. Below the title are two input fields: 'Benutzername / E-Mail' and 'Passwort'. Under the password field, there is a link 'Passwort vergessen?'. Below this, there is a line of text: 'Jetzt Zugang beantragen | Jetzt Zugang zu den Winkhaus Locking Services (WLS) beantragen - Zutrittsorganisation'. At the bottom of the form is a dark blue button with the text 'LOGIN' in white capital letters.

Produktbasisklassen

Erklärung von Abkürzungen

Angaben, die in Klammern gesetzt sind, werden nur bei einzelnen Rahmenteilen verwendet.