

T-AP4 1125 UTE2469 L10 65/9 UMEV2 MC 5054397

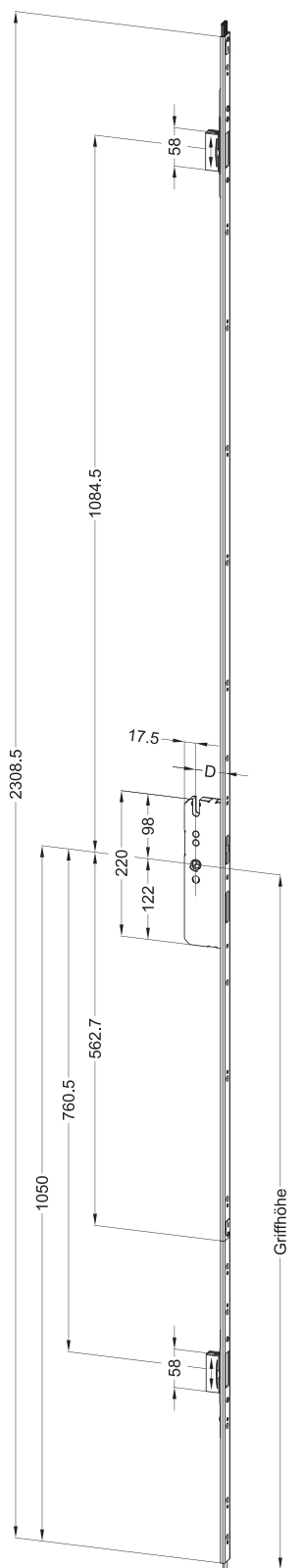


Produktdetails	
Produktbasisklassen	Mehrfachverriegelung
Produkt-Funktionsgruppe	Schloss - mechanisch
Produktgruppe	panicLock
Produkt	panicLock AP4/Inaktiv Panik
Produktvariante	panicLock AP4 Inaktiv EN1125

Spezifikation	
Öffnungsmöglichkeit	2-flügelig inaktiv
Flügelfalzhöhe	2.230 - 2.400 mm
Griffhöhe	1050 mm
Stulpart	U-Profil
Stulpbreite	24 mm
Stulpvariante	Variante 69
Stulpende	Eckig
Dornmaß	65 mm
Abstandsmaß	92 mm
Drückernuss	9 mm
Drückernussausführung	Standard Drückernuss
Anzahl der Nebenverriegelungen	2
DIN Richtung	DIN links + rechts
Oberfläche	Matt chromatiert MC
Fallenausführung	Standardfalle
Werkstoff Falle	Zink-Stahl
Türwächterfunktion	Ohne Türwächterfunktion
Zusatzschloss	Standard - Ohne Zusatzschloss
Befestigungsart	Standard Beschlagsschraube
Anschlussverzahnung	Vorhanden

Zertifizierung	
DIN EN 1125:2008-04	376B1321AC
DIN 18251-3:2002-11	Klasse 3

T-AP4 1125 UTE2469 L10 65/9 UMEV2 MC 5054397



T-AP4 1125 UTE2469 L10 65/9 UMEV2 MC
5054397

T-AP4 1125 UTE2469 L10 65/9 UMEV2 MC 5054397

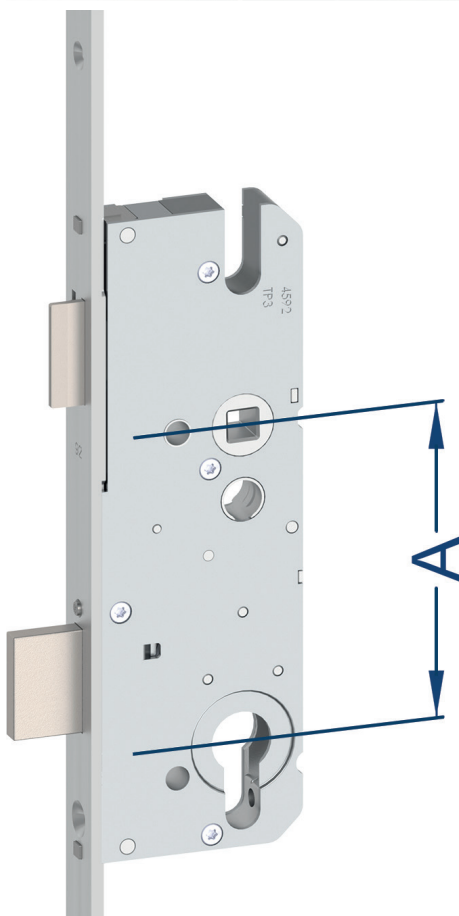
Legende

2-flügelig inaktiv



Abstandsmaß

Bezeichnet die Entfernung A von Mitte Drückernuss bis zur Mitte des runden Zylinderkerns.



Anschlussverzahnung

Über die Anschlussverzahnung kann die Verriegelung mit verschiedenen Anbauteilen (z.B. Anschlussschienen, Verlängerungsschienen, Eckumlenkungen) verlängert werden.

Anzahl der Nebenverriegelungen

Gibt die Anzahl der Nebenverriegelungselemente (z.B. Schwenkriegel, Bolzen, Rastexzenter) an, die an der Stulpe befestigt sind.

T-AP4 1125 UTE2469 L10 65/9 UMEV2 MC 5054397

Befestigungsart

Gibt die Art der Befestigung an, womit die Winkhaus Komponenten am Türelement befestigt werden.

DIN 18251-3:2002-11

Bescheinigt die Erfüllung der sicherheitsrelevanten Merkmale nach DIN 18251-3.

DIN EN 1125:2008-04

Bescheinigt die Erfüllung der Leistungsbeständigkeit von Paniktürverschlüssen nach DIN EN 1125.

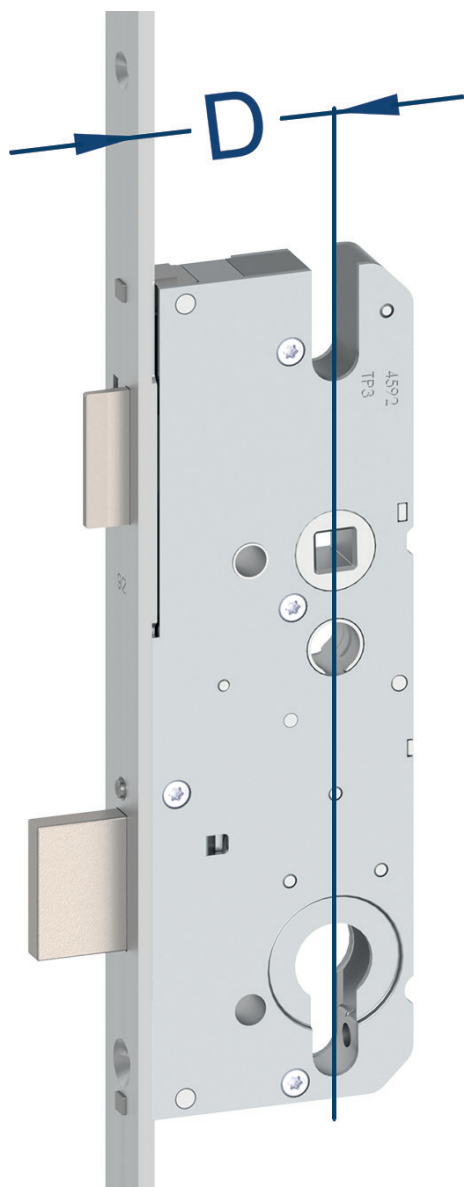
DIN EN 179:2008-04

Bescheinigt die Erfüllung der Leistungsbeständigkeit von Notausgangsschlössern nach DIN EN 179.

DIN Richtung

Die DIN-Richtung entspricht der Drehrichtung des Türflügels. Bei der Angabe der DIN steht der Betrachter immer an der Türseite, an welcher die Türbänder angebracht bzw. sichtbar sind.

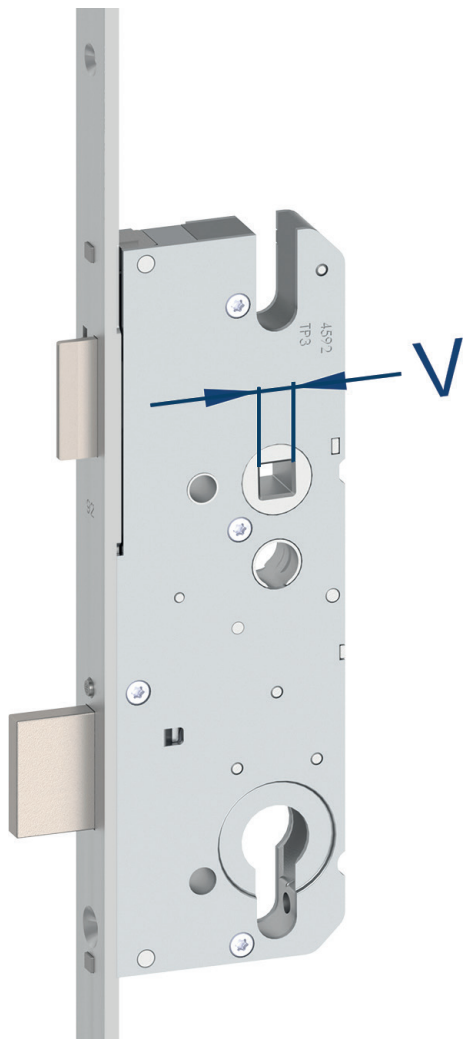
T-AP4 1125 UTE2469 L10 65/9 UMEV2 MC 5054397



Dornmaß

Bezeichnet das Maß D von der Mitte Drückernuss bis zur Stulpoberfläche.

T-AP4 1125 UTE2469 L10 65/9 UMEV2 MC 5054397



Drückernuss

Bezeichnet den Teil des Schlosses, der zur Aufnahme des Griffvierkantes dient, der die Falle betätigt, wenn er per Hand nach unten gedrückt wird.

Drückernussausführung

Gibt die Ausführung des Teils des Schlosses an, welches zur Aufnahme des Griffvierkantes dient und die Falle betätigt, wenn es per Hand nach unten gedrückt wird.

Fallenausführung

Beschreibt die Art und Ausführung der Falle (z.B. Flüsterfalle, abgesetzte Falle, Rollenfalle).

T-AP4 1125 UTE2469 L10 65/9 UMEV2 MC 5054397



Flügelfalzhöhe

Bezeichnet den senkrechten Abstand von der oberen Innenkante des Türflügels bis zur unteren Innenkante des Türflügels.

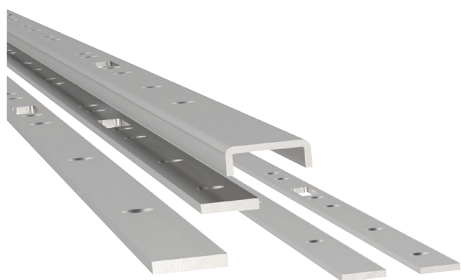
T-AP4 1125 UTE2469 L10 65/9 UMEV2 MC 5054397



Griffhöhe

Bezeichnet den senkrechten Abstand von der unteren Stulpkante bis zur Mitte Drückernuss.

T-AP4 1125 UTE2469 L10 65/9 UMEV2 MC 5054397



Oberfläche

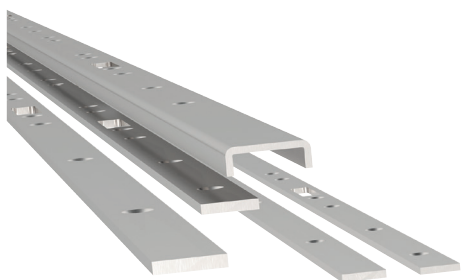
Beschreibt die Oberfläche und Beschichtung der Stulpe.

Profilmaterial

Das Profilmaterial beschreibt, den Werkstoff aus dem das Türelement (Türflügel in Verbindung mit Türrahmen) besteht.

Stulpart

Bezeichnet das Profil der im senkrechten Falz des Türflügels sichtbaren Metallfläche des Schlosses.



Stulpbreite

Bezeichnet den waagerechten Abstand von der linken Stulpkante zur rechten Stulpkante.

Stulpende

Gibt an, ob die Stulpen ein abgerundetes oder eckiges Stulpende besitzen.

Stulpprofil

Beschreibt die Stulpart, die Stulpbreite (Schenkelhöhe bei einem U-Profil) sowie die Materialstärke der Sicherheits-Tür-Verriegelung.

Stulpvariante

Gibt in erster Linie die Bauhöhe der Sicherheits-Tür-Verriegelung sowie die Position der Nebenverriegelungselemente an.

Türwächterfunktion

Optionale Funktion, bei der ein sogenannter Sperrbügel auf Wunsch das Öffnen des Türflügels auf geringe Distanz ermöglicht.

Variante 69

Für hohe Haus-/Nebeneingangstüren im Bezug auf die Positionen der Verriegelungselemente.

Werkstoff Falle

Gibt den Werkstoff an, aus welchem die Falle besteht.

Zusatzschloss

Optionale Funktion, bei der die komplette Verriegelung im verschlossenen Zustand über einen zusätzlichen sogenannten Zusatzschlosskasten gesperrt werden kann.

Öffnungsmöglichkeit

Gibt die Art des Türelementes an (1-flügelig oder 2-flügelig) sowie in welchen Flügel (aktiv oder inaktiv) die Sicherheits-Tür-Verriegelung eingebaut werden kann.