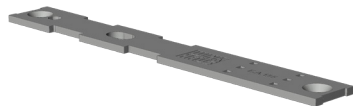


# ABSCHLUSSPLATTE E.A.125 5074503



Spezifikation	
Bauteiltyp	Abschlussplatte
Flügelbeschlagnut	16 mm Beschlagnut
Falzluft	4 mm, 12 mm
Anschlagseite	DIN links, DIN rechts
Farbe	silber
Oberfläche	verzinkt
Verpackung	Mehrweg

**Hinweis**

Für den bestimmungsmäßigen Gebrauch berücksichtigen Sie bitte die Informationen aus den Beschlagsübersichten, Montageanweisungen und Anwendungsdiagramme. Alle Rechte und Änderungen vorbehalten