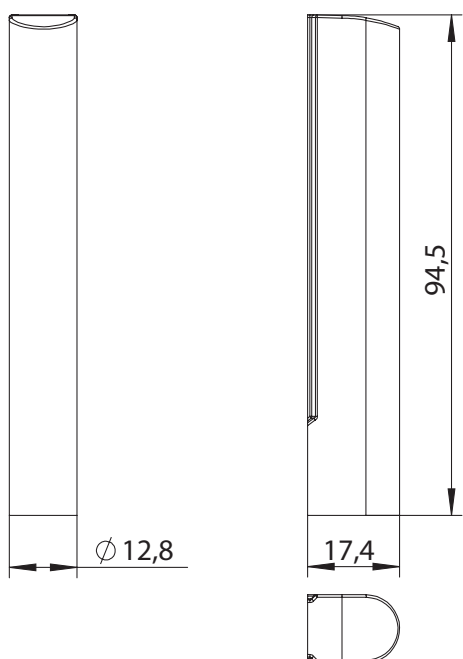
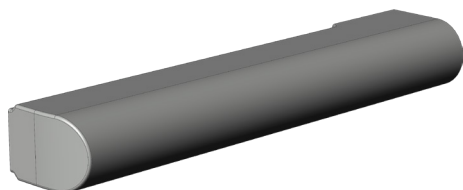


KAPPE K.FL.K.130.BR

4987947



Spezifikation	
Bauteiltyp	Flügellagerkappe ①
Fensterwerkstoff	Kunststoff
Anschlagseite	DIN links, DIN rechts
Farbe Bandseite	braun (ähnl. RAL 8019)
Flügellagerkappe	K130
Verpackung	Mehrweg

Flügellagerkappe

Die Kappe wird zur Abdeckung auf das Flügellager geklipst und verleiht ihm so die gewünschte Farbe.

Hinweis

Für den bestimmungsmäßigen Gebrauch berücksichtigen Sie bitte die Informationen aus den Beschlagsübersichten, Montageanweisungen und Anwendungsdiagramme. Alle Rechte und Änderungen vorbehalten