

T-SL F4401 AV3M9 P SKG MV2 RS MC

5007583



Produktdetails	
Produktbasisklassen ⓘ	Rahmenteile ⓘ
Produkt-Funktionsgruppe	Schließleiste
Produktgruppe	Schließleiste Standard
Produkt	Schwenkriegel

Spezifikation	
Profilmaterial	Kunststoff
Griffhöhe	1045 mm
Rahmenprofil	F4401
Stulpart Rahmenteil	Flachstulp
Stulpbreite Rahmenteil	44 mm
Stulpvariante Rahmenteil	Variante 60
Stulpende Rahmenteil	Eckig
Ausführung/Länge	Standard
Anpressdruck Rahmenteil	Standard
Abstandsmaß Rahmenteil	85 - 94 mm
Auslöser	Auslöser AV3 vormontiert
Ausführung Magnetauslöser	Magnetauslöser 9 MV
Fallenauflaufbrücke	Ohne Fallenauflaufbrücke
Riegeltyp Rahmenteil	1 x Falle-Riegel + 2 x Schwenkriegel
Verstellung Nebenverriegelung	Obenliegende Verstellung
DIN Richtung	DIN rechts
Oberfläche	Matt chromatiert MC
Tasche	Mit Tasche
Endkappe	Ohne Endkappe
Türfänger Rahmenteil	Ohne Türfänger
Befestigungsart	Standard Beschlagsschraube

Zertifizierung	
Zertifizierung SKG	SKG **

T-SL F4401 AV3M9 P SKG MV2 RS MC 5007583

Profilsysteme

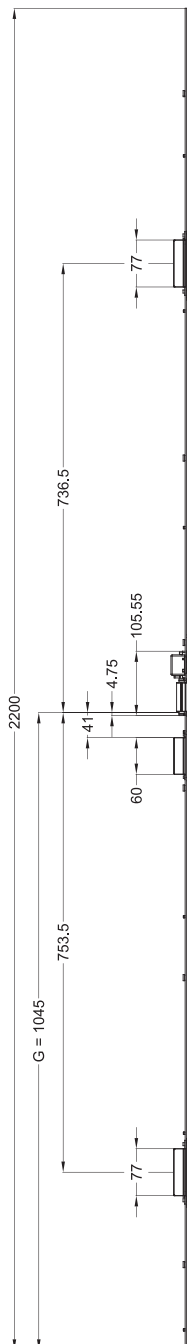
Profilhersteller

Veka

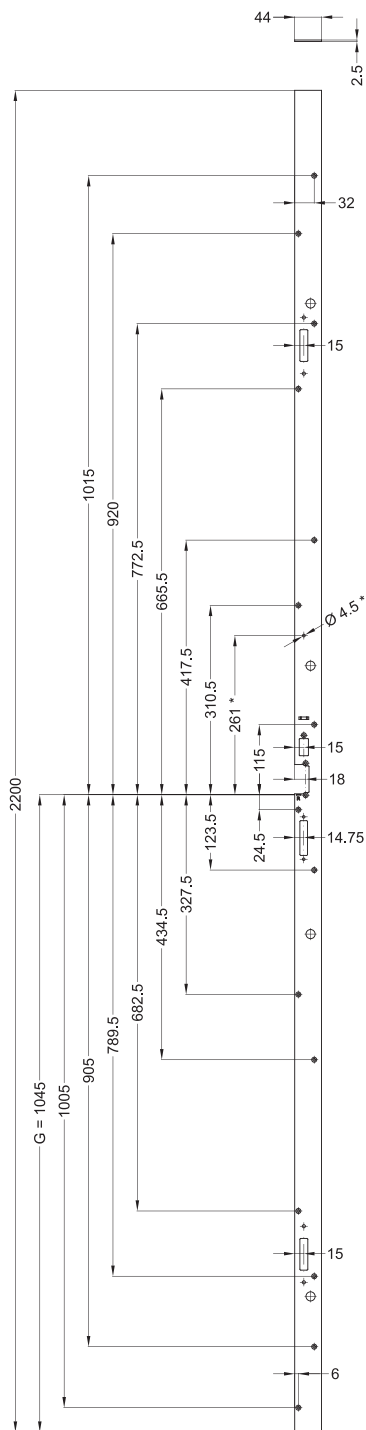
T-SL F4401 AV3M9 P SKG MV2 RS MC 5007583

Allgemeine Vermaung

G = Griffhhe



T-SL F4401 AV3M9 P SKG MV2 RS MC
5007583



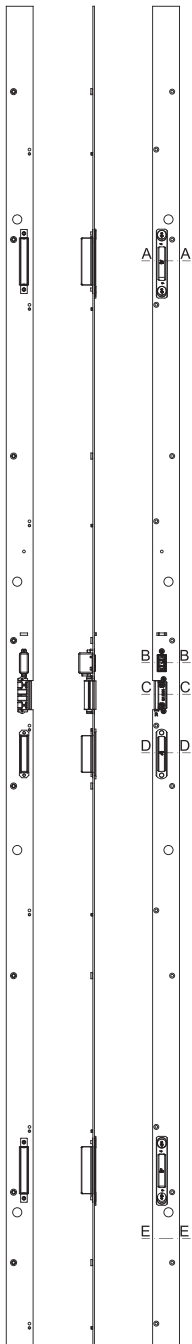
Schraubmaße

G = Griffhöhe

(* = Bohrung für Magnetclip)

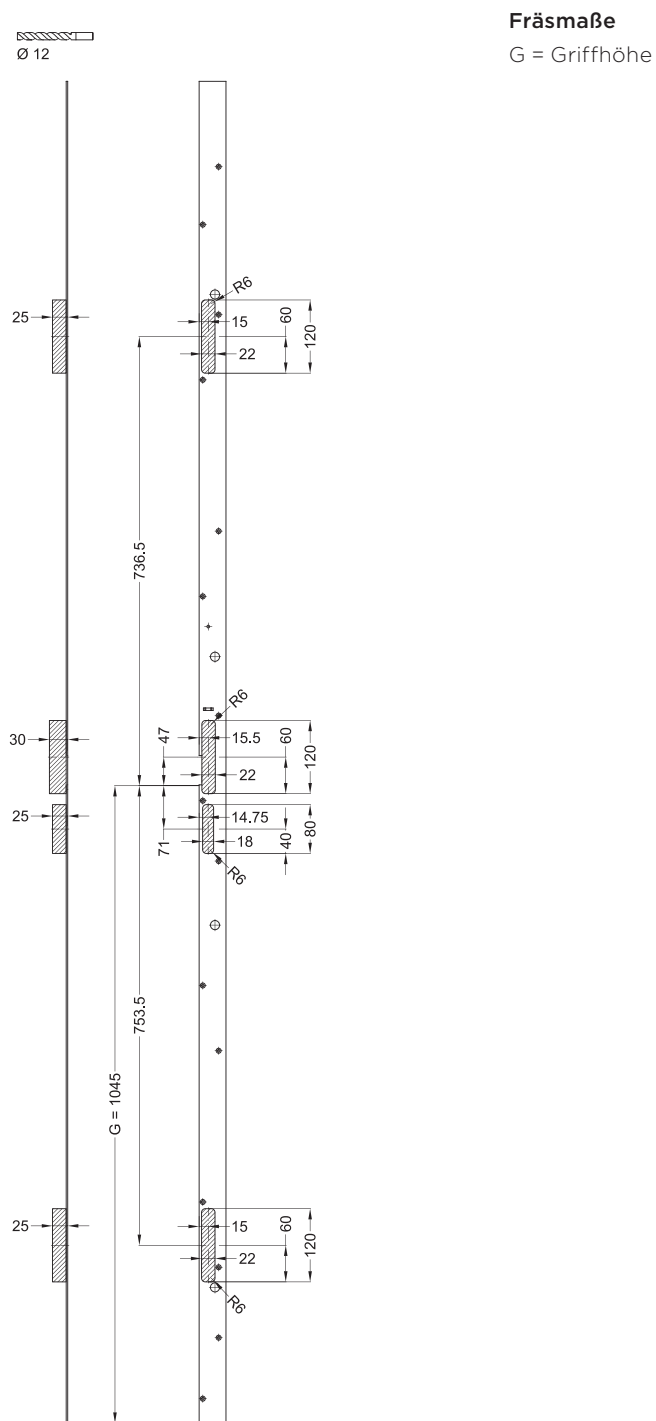
T-SL F4401 AV3M9 P SKG MV2 RS MC 5007583

Ansichten



T-SL F4401 AV3M9 P SKG MV2 RS MC

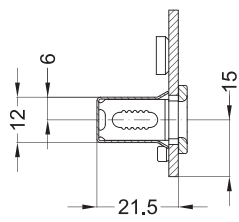
5007583



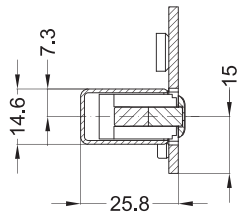
T-SL F4401 AV3M9 P SKG MV2 RS MC

5007583

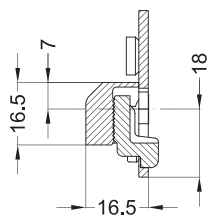
Einbaulage



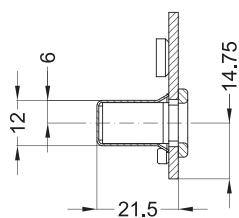
A - A



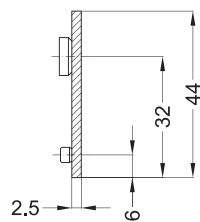
B - B



C - C



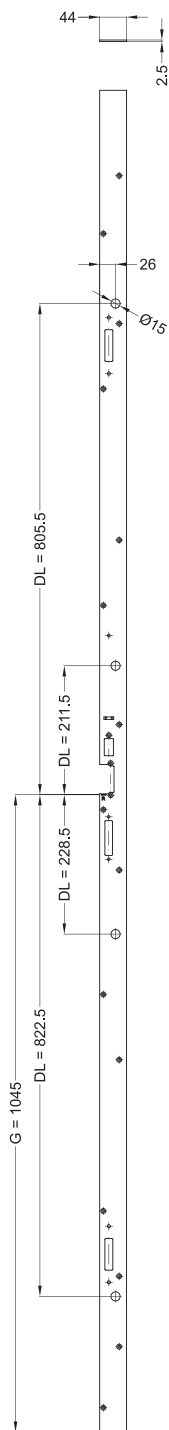
D - D



E - E

T-SL F4401 AV3M9 P SKG MV2 RS MC

5007583



Zusatzdarstellung

G = Griffhöhe

DL = Dübellochung

T-SL F4401 AV3M9 P SKG MV2 RS MC 5007583

Legende

Das Winkhaus Portal

Mit einem einfachen Klick auf die Artikelnummer gelangen Sie direkt zum Artikel im Winkhaus Portal. Im Winkhaus Portal sind weitere Informationen wie z.B. eine Produktbeschreibung oder auch Erklärungen der einzelnen Spezifikationen verfügbar. Des Weiteren sind für die verschiedenen Profilsysteme weiterführende Informationen wie z.B. die Flügel- und Blendrahmennummern gegeben. Im Downloadbereich stehen zusätzlich weitere Dokumente und Bilder für das ausgewählte Produkt zur Verfügung.



Das Winkhaus Portal

Benutzername / E-Mail

Passwort

[Passwort vergessen?](#)

[Jetzt Zugang beantragen](#) | [Jetzt Zugang zu den Winkhaus Locking Services \(WLS\) beantragen](#) - Zutrittsorganisation

[LOGIN](#)

Produktbasisklassen

Erklärung von Abkürzungen

Angaben, die in Klammern gesetzt sind, werden nur bei einzelnen Rahmenteilen verwendet.