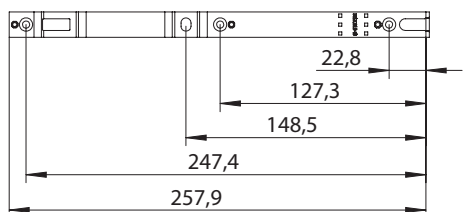
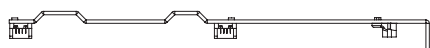
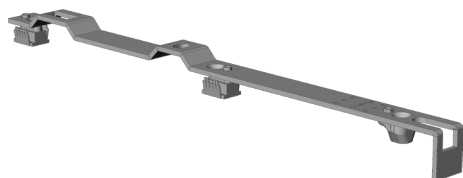


DREHLAGERSCHIENE DLS.K.SE.9-13

4931379



Spezifikation	
Bauteiltyp	Drehlagerschiene ⓘ
Fensterwerkstoff	Aluminium, Holz, Kunststoff, Stahl
Flügelbeschlagnut	16 mm Beschlagnut
Nutmittenlage	9 mm, 13 mm
Anschlagseite	DIN links, DIN rechts
Sichtbarkeit	verdeckt liegend
Öffnungsart/Schaltfolge	Dreh
Farbe	silber
Oberfläche	verzinkt
Pfostenverbinder	nein
Verpackung	Mehrweg

Drehlagerschiene

Die Drehlagerschiene wird flügelseitig oben in das Fenster eingesetzt und dient zur Verbindung mit dem verdeckt liegenden Drehlager.

Hinweis

Für den bestimmungsmäßigen Gebrauch berücksichtigen Sie bitte die Informationen aus den Beschlagsübersichten, Montageanweisungen und Anwendungsdiagramme. Alle Rechte und Änderungen vorbehalten