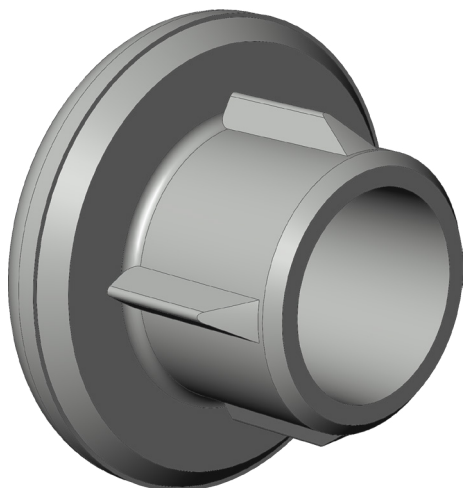


STOPFEN S.FL.C-W.F9

5065615



Spezifikation	
Bauteiltyp	Flügellagerstopfen ⓘ
Fensterwerkstoff	Aluminium, Holz, Kunststoff, Stahl
Anschlagseite	DIN links, DIN rechts
Farbe Bandseite	anthrazit, glänzend
Flügellagerstopfen	CW
Verpackung	Mehrweg

Flügellagerstopfen

Der Flügellagerstopfen wird ins Flügellager gesteckt und schützt die Höhenverstellung vor Schmutz.

Hinweis

Für den bestimmungsmäßigen Gebrauch berücksichtigen Sie bitte die Informationen aus den Beschlagsübersichten, Montageanweisungen und Anwendungsdiagramme. Alle Rechte und Änderungen vorbehalten