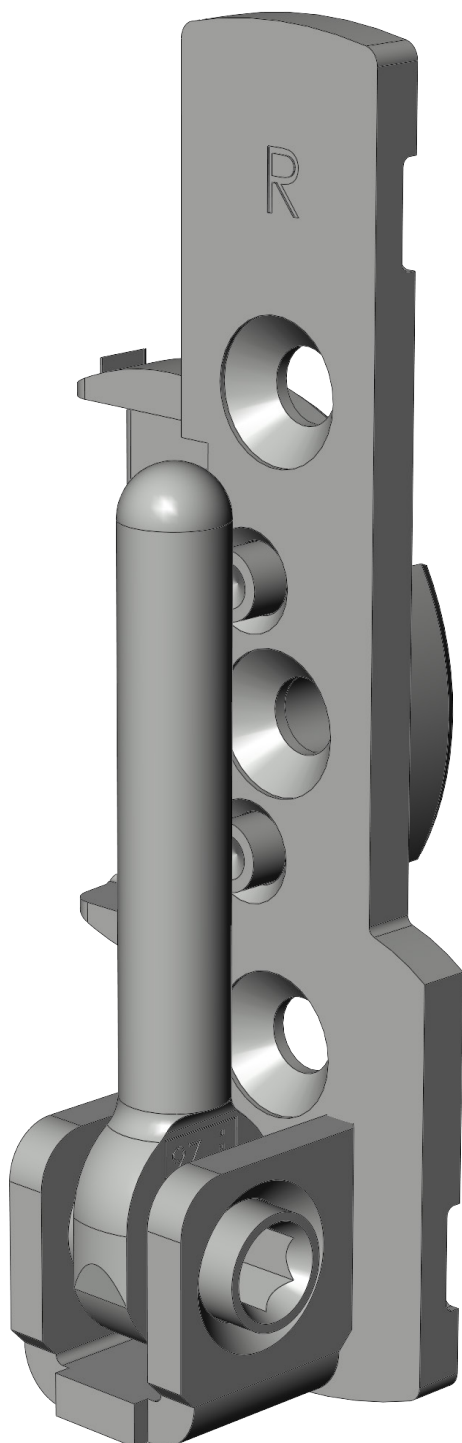


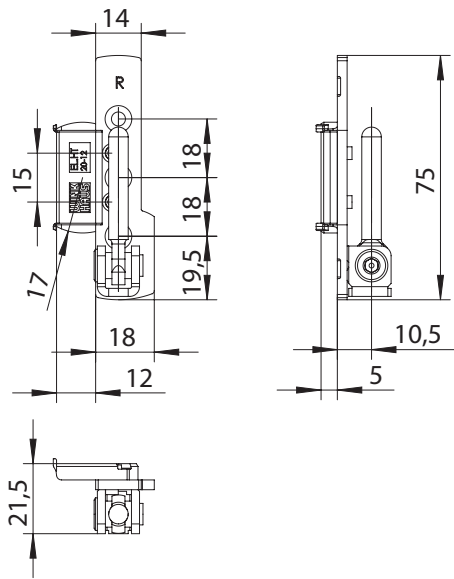
ECKLAG.EL.HT.20-12.RS.F9 4939935



Spezifikation	
Bauteiltyp	Ecklager ¹
Fensterwerkstoff	Holz
Nutmittenlage	9 mm, 13 mm
Falzluft	12 mm
Flügelüberschlag	20 mm
Anschlagseite	DIN rechts
Sichtbarkeit	auflegend
Öffnungsart/Schaltfolge	Dreh-Kipp, Kipp vor Dreh
Farbe Bandseite	titanfarbig
Oberfläche Bandseite	gepulvert ¹
Bandseitenausführung	activPilot Concept K
max. zul. Flügelgewicht ¹	130 kg
Ø Ecklagerbolzen	6 mm
Breite Ecklagerplatte	14 - 18 mm
Anzahl Schraubenlöcher	3
Topfausführung	einfach Topf
Profilbearbeitung notwendig	ja
Verpackung	Mehrweg

ECKLAG.EL.HT.20-12.RS.F9

4939935



ECKLAG.EL.HT.20-12.RS.F9

4939935

Ecklager

Das Ecklager ist für die Verbindung zwischen Fensterflügel und -rahmen an der Unterseite des Fensters zuständig und ermöglicht die verschiedenen Öffnungsarten des Fensterflügels. Es wird am Fensterrahmen montiert und mit dem flügelseitigen Flügellager verbunden.

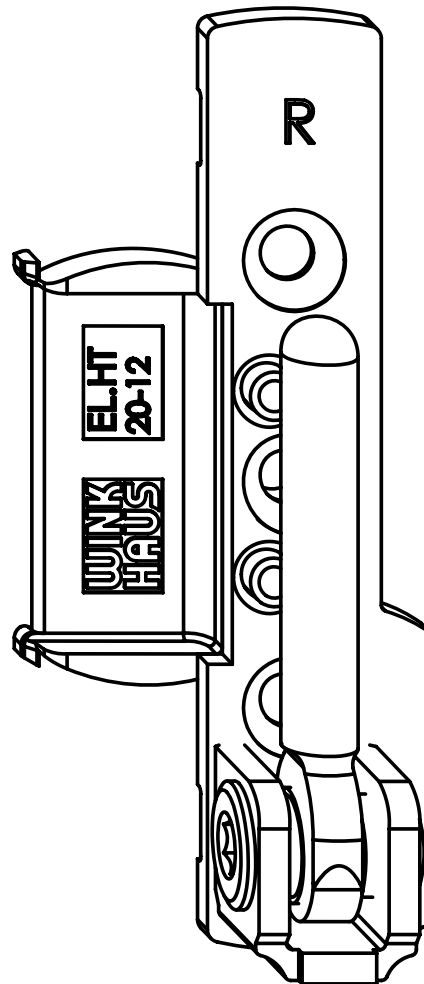
Hinweis

Für den bestimmungsmäßigen Gebrauch berücksichtigen Sie bitte die Informationen aus den Beschlagsübersichten, Montageanweisungen und Anwendungsdiagramme. Alle Rechte und Änderungen vorbehalten

ECKLAG.EL.HT.20-12.RS.F9
4939935

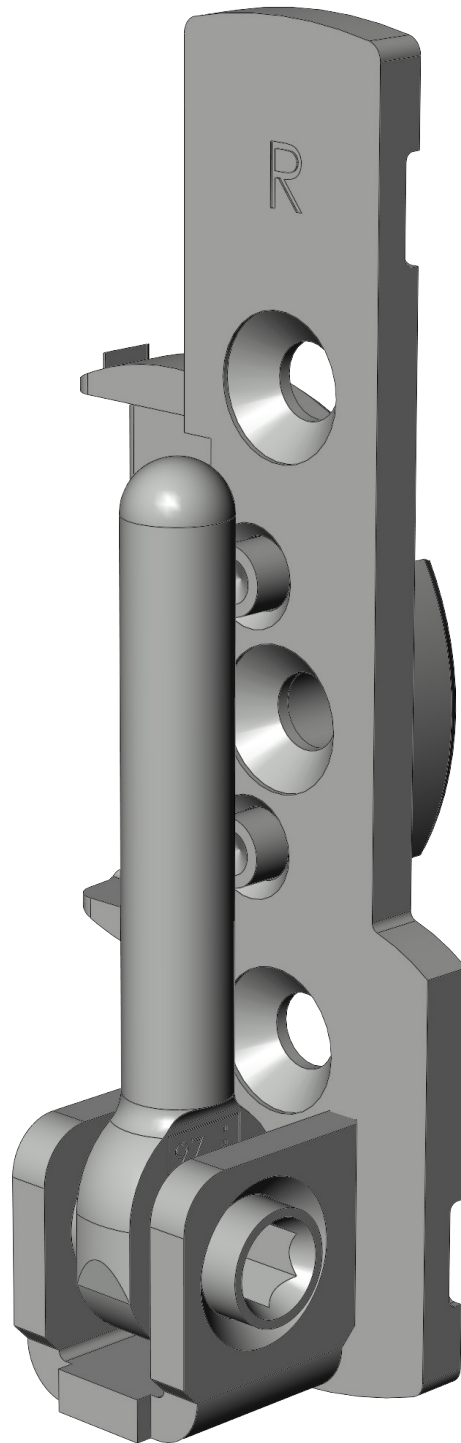
Legende

Bauteiltyp



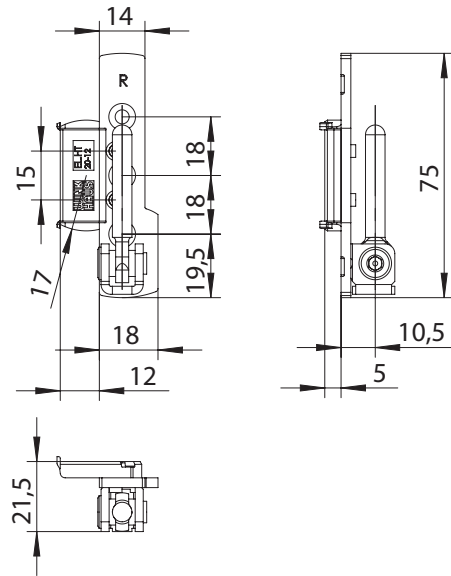
ECKLAG.EL.HT.20-12.RS.F9

4939935



ECKLAG.EL.HT.20-12.RS.F9

4939935



Oberfläche Bandseite

Gepulvert

Auf die Oberflächen wird das Farbpulver aufgenebelt und anschließend bei 160 - 200 °C eingebrannt und verschmolzen. So entsteht eine sehr hohe Korrosionsbeständigkeit und eine optisch Ansprechende Oberfläche.

Maximal zulässiges Flügelgewicht

Mit diesem Wert wird das maximal zulässige Flügelgewicht, wofür der Fensterbeschlag freigegeben ist, angegeben. Jedoch sind weitere Parameter zu beachten, um die endgültig zulässigen Flügelgrößen zu bestimmen. Hierfür muss das jeweilige Anwendungsdiagramm aus dem Produktkatalog zu Rate gezogen werden.