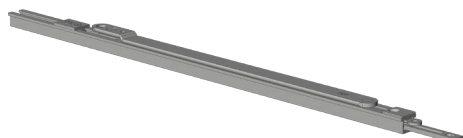


FENSTERBREMSE FBP-11 SL

1997148



Spezifikation	
Bauteiltyp	Fensterbremse
Fensterwerkstoff	Aluminium, Holz, Kunststoff, Stahl
Flügelbeschlagnut	16 mm Beschlagnut
Nutmittenlage	9 mm, 13 mm
Falzluft	12 mm
Anschlagseite	DIN links, DIN rechts
Farbe	silber
min. Flügelfalzbreite	650 mm
max. Flügelfalzbreite	2700 mm
Geignet für Falzbandflügella.	nein
Klemmung	nein
Automatenfähige Montage	nein
Verpackung	Mehrweg

FENSTERBREMSE FBP-11 SL

1997148

Fensterbremse

Die Fensterbremse kann den Flügel in Drehöffnung in einem beliebigen Winkel feststellen. Die Feststellung des Flügels wird durch das Rückschalten des Griffes in die 0° Position erreicht.

Hinweis

Für den bestimmungsmäßigen Gebrauch berücksichtigen Sie bitte die Informationen aus den Beschlagsübersichten, Montageanweisungen und Anwendungsdiagramme.

Alle Rechte und Änderungen vorbehalten

FENSTERBREMSE FBP-11 SL 1997148

Legende



DIN L



DIN R

Anschlagseite

Die Anschlagseite eines Fensterflügels kennzeichnet die Seite, an der über Beschläge und/oder Bänder der bewegliche Flügel mit dem feststehenden Blendrahmen verbunden ist. Sie beschreibt die Dreh- bzw. Öffnungsrichtung der Fenster und Türen. Nach DIN 107 wird dabei nach "DIN rechts" und "DIN links" unterschieden. Dabei wird davon ausgegangen, dass das Fenster vom Inneren des Gebäudes aus betrachtet wird.