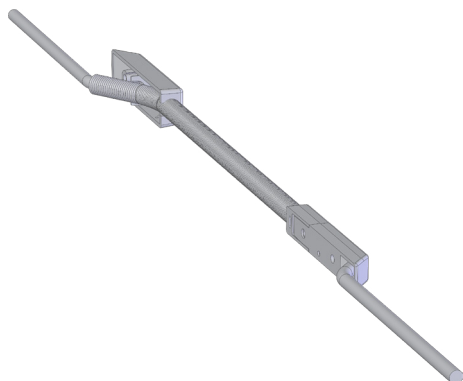


KABELÜBERGANG KÜ-T1

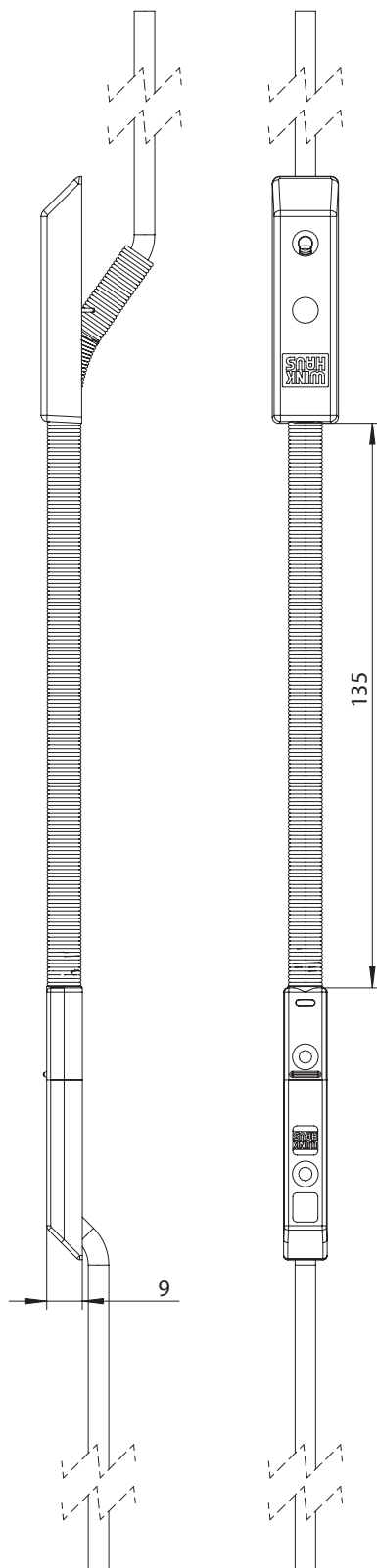
4992274



Spezifikation	
Bauteiltyp	Kabelübergang ⓘ
Fensterwerkstoff	Aluminium, Holz, Kunststoff, Stahl
Nutmittenlage	9 mm, 13 mm
Falzluft	12 mm
Verpackung	Mehrweg

KABELÜBERGANG KÜ-T1

4992274



Kabelübergang

Der Kabelübergang wird verdeckt liegend in der Falz montiert und dient als elektrische Schnittstelle zwischen Fensterflügel und Rahmen.

KABELÜBERGANG KÜ-T1

4992274

Hinweis

Für den bestimmungsmäßigen Gebrauch berücksichtigen Sie bitte die Informationen aus den Beschlagsübersichten, Montageanweisungen und Anwendungsdiagramme. Alle Rechte und Änderungen vorbehalten