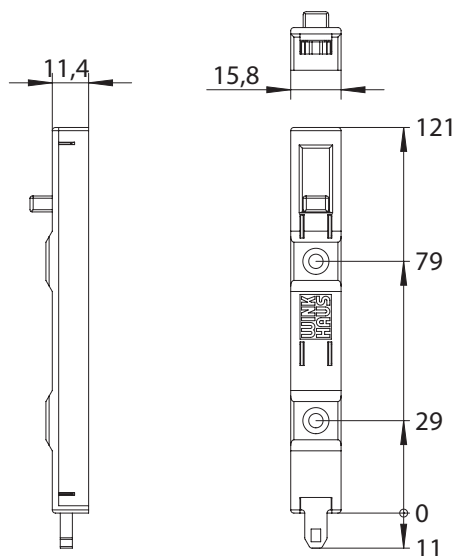
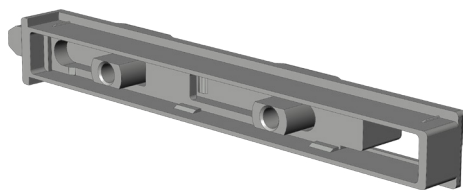


KANTENRIEGEL F711.C AGR

5026320



Spezifikation	
Bauteiltyp	Kantenriegel ⓘ
Flügelbeschlagnut	16 mm Beschlagnut
Falzluft	12 mm
Anschlagseite	DIN links, DIN rechts
Farbe	anthrazitgrau (ähnl. RAL 7016)
Oberfläche	verzinkt
Bauteillänge	121 mm
Spatelausstoß	11 mm
Verpackung	Mehrweg

Kantenriegel

Kantenriegel werden zur Verriegelung des Standflügels bei einfachen Stulpfenstern verwendet.

Hinweis

Für den bestimmungsmäßigen Gebrauch berücksichtigen Sie bitte die Informationen aus den Beschlagsübersichten, Montageanweisungen und Anwendungsdiagramme. Alle Rechte und Änderungen vorbehalten