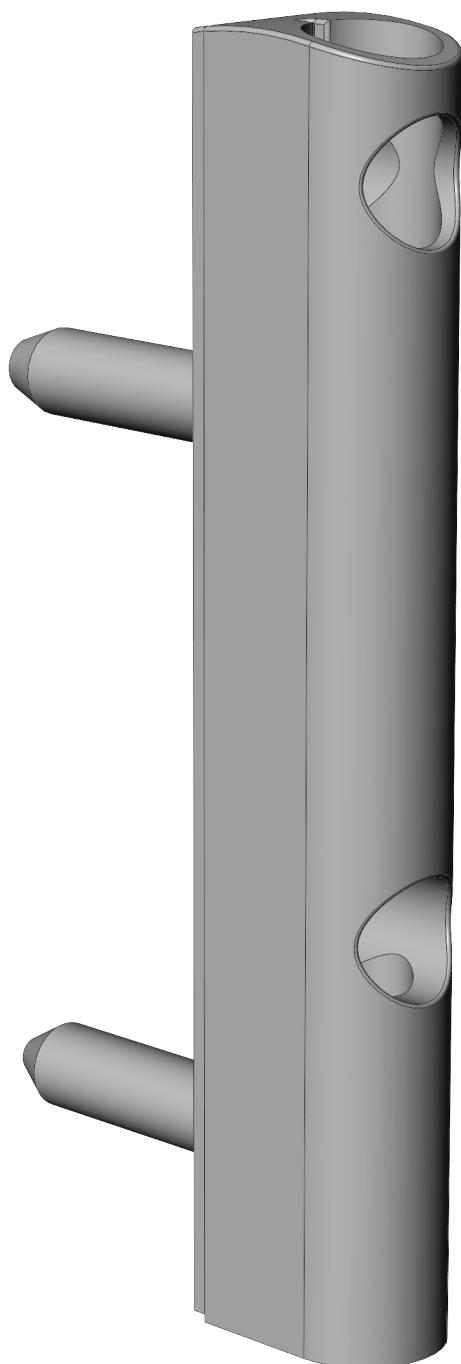


# FLÜGELLAG.FL.K.20-6-20

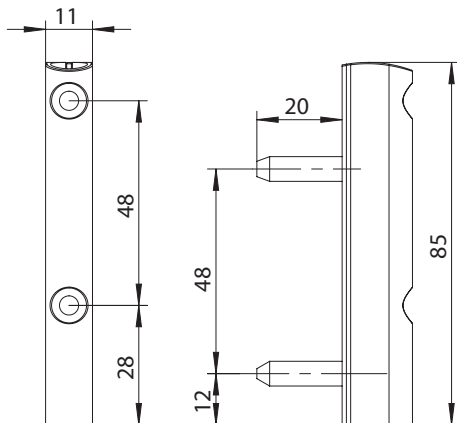
## 4928429



Spezifikation	
Bauteiltyp	Überschlagflügelager
Fensterwerkstoff	Kunststoff
Nutmittenlage	9 mm, 13 mm
Falzluft	12 mm
Anschlagseite	DIN links, DIN rechts
Sichtbarkeit	aufliegend
Öffnungsart/Schaltfolge	Dreh-Kipp, Dreh
Farbe Bandseite	silber
Oberfläche Bandseite	verzinkt
Bandseitenausführung	activPilot Concept K
max. zul. Flügelgewicht ⓘ	100 kg
Ø Lagerzapfen oben	6 mm
Länge Lagerzapfen oben	20 mm
Ø Lagerzapfen unten	6 mm
Länge Lagerzapfen unten	20 mm
Drehhemmung	nein
Anpressdruckverstellung	nein
Mit zusätzlichem Bauteil	nein
Überschlagkontur	gerade
Verpackung	Mehrweg

# FLÜGELLAG.FL.K.20-6-20

## 4928429



### Hinweis

Für den bestimmungsmäßigen Gebrauch berücksichtigen Sie bitte die Informationen aus den Beschlagsübersichten, Montageanweisungen und Anwendungsdiagramme. Alle Rechte und Änderungen vorbehalten

# FLÜGELLAG.FL.K.20-6-20

## 4928429

## Legende

---

### **Maximal zulässiges Flügelgewicht**

Mit diesem Wert wird das maximal zulässige Flügelgewicht, wofür der Fensterbeschlag freigegeben ist, angegeben. Jedoch sind weitere Parameter zu beachten, um die endgültig zulässigen Flügelgrößen zu bestimmen. Hierfür muss das jeweilige Anwendungsdiagramm aus dem Produktkatalog zu Rate gezogen werden.