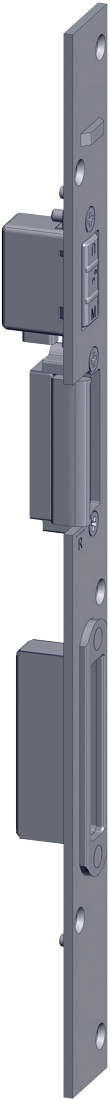


T-SB FRA F3001 AV3M9 SKG LS MC

5007075



Produktdetails	
Produktbasisklassen 1	Rahmenteile 1
Produkt-Funktionsgruppe	Einzelschließblech
Produktgruppe	Schließblech
	Hauptverriegelung
Produkt	Falle-Riegel

Spezifikation	
Profilmaterial	Kunststoff
Rahmenprofil	F3001
Stulpart Rahmenteil	Flachstulp
Stulpbreite Rahmenteil	30 mm
Stulpende Rahmenteil	Eckig
Ausführung/Länge	Standard
Anpressdruck Rahmenteil	Standard
Abstandsmaß Rahmenteil	85 - 94 mm
Auslöser	Auslöser AV3 vormontiert
Ausführung Magnetauslöser	Magnetauslöser 9 MV
Fallenauflaufbrücke	Ohne Fallenauflaufbrücke
Riegeltyp Rahmenteil	1 x Falle-Riegel
Verstellung Nebenverriegelung	Ohne Verstellung
DIN Richtung	DIN links
Oberfläche	Matt chromatiert MC
Tasche	Mit Tasche
Endkappe	Ohne Endkappe
Befestigungsart	Standard Beschlagsschraube

Zertifizierung	
Zertifizierung SKG	SKG **

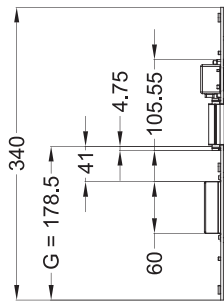
T-SB FRA F3001 AV3M9 SKG LS MC 5007075

Profilsysteme

Profilhersteller

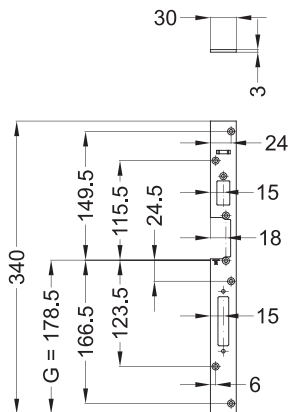
Veka

T-SB FRA F3001 AV3M9 SKG LS MC
5007075



Allgemeine Vermaung

G = Griffhöhe

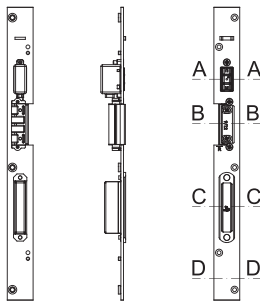
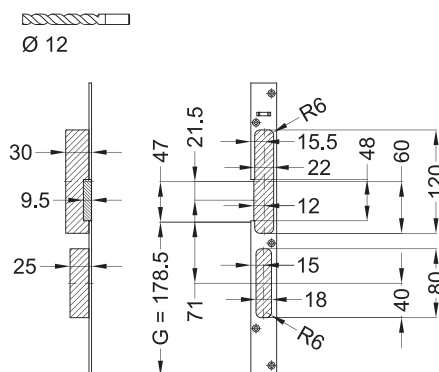


Schraubmaße

G = Grifffhöhe

T-SB FRA F3001 AV3M9 SKG LS MC

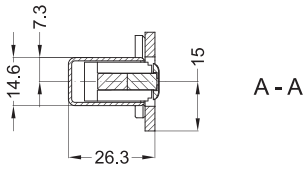
5007075

**Ansichten****Fräsmaße**

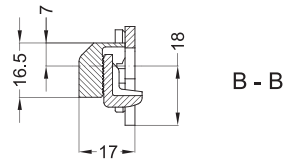
G = Griffhöhe

T-SB FRA F3001 AV3M9 SKG LS MC 5007075

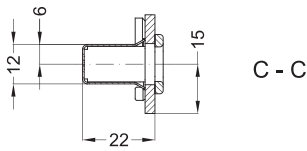
Einbaulage



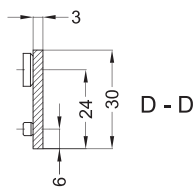
A - A



B - B



C - C



D - D

T-SB FRA F3001 AV3M9 SKG LS MC 5007075

Legende

Das Winkhaus Portal

Mit einem einfachen Klick auf die Artikelnummer gelangen Sie direkt zum Artikel im Winkhaus Portal. Im Winkhaus Portal sind weitere Informationen wie z.B. eine Produktbeschreibung oder auch Erklärungen der einzelnen Spezifikationen verfügbar. Des Weiteren sind für die verschiedenen Profilsysteme weiterführende Informationen wie z.B. die Flügel- und Blendrahmennummern gegeben. Im Downloadbereich stehen zusätzlich weitere Dokumente und Bilder für das ausgewählte Produkt zur Verfügung.



The screenshot shows the login interface of the Winkhaus Portal. It features a title 'Das Winkhaus Portal' at the top. Below the title are two input fields: 'Benutzername / E-Mail' and 'Passwort'. Under the password field, there is a link 'Passwort vergessen?'. At the bottom, there is a line of text: 'Jetzt Zugang beantragen | Jetzt Zugang zu den Winkhaus Locking Services (WLS) beantragen - Zutrittsorganisation'. Below this text is a dark blue button with the word 'LOGIN' in white capital letters.

Produktbasisklassen

Erklärung von Abkürzungen

Angaben, die in Klammern gesetzt sind, werden nur bei einzelnen Rahmenteilen verwendet.