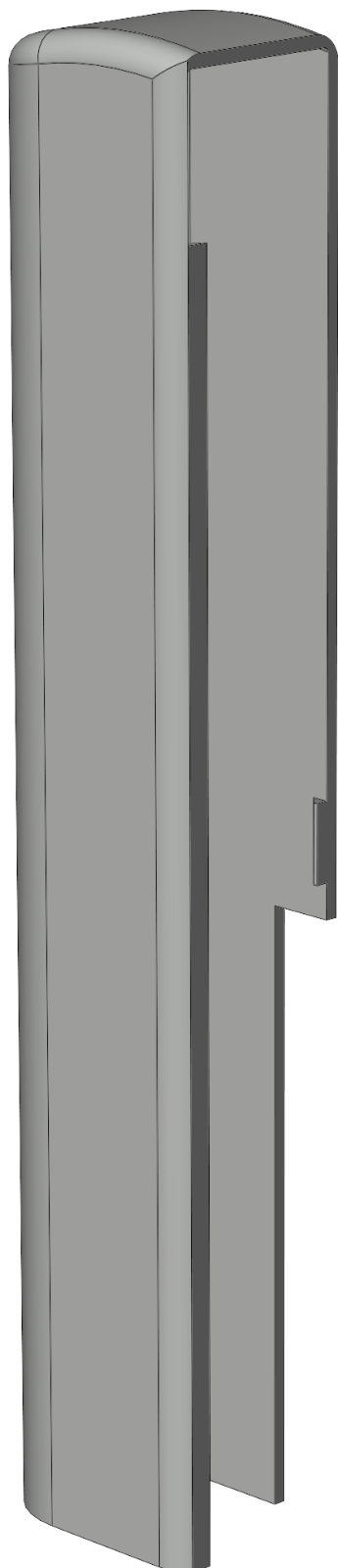


# KAPPE K.FL.HT.LS.WS

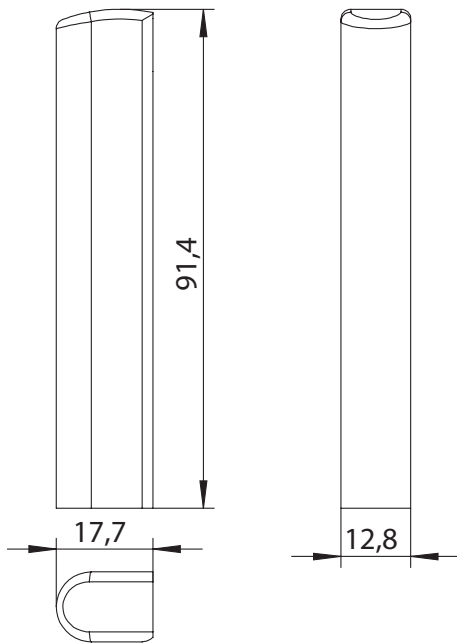
## 4992332



Spezifikation	
Bauteiltyp	Flügelagerkappe 
Fensterwerkstoff	Holz
Anschlagseite	DIN links
Farbe Bandseite	weiß (ähnl. RAL 9016)
Flügelagerkappe	HT
Verpackung	Mehrweg

# KAPPE K.FL.HT.LS.WS

## 4992332



### Flügelagerkappe

Die Kappe wird zur Abdeckung auf das Flügelager geklipst und verleiht ihm so die gewünschte Farbe.

# KAPPE K.FL.HT.LS.WS

## 4992332

### **Hinweis**

Für den bestimmungsmäßigen Gebrauch berücksichtigen Sie bitte die Informationen aus den Beschlagsübersichten, Montageanweisungen und Anwendungsdiagramme. Alle Rechte und Änderungen vorbehalten