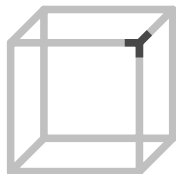
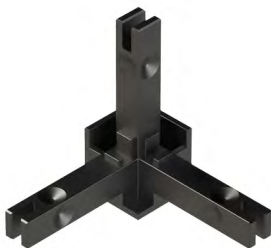


Cadro Rahmensystem

- Licht
- Verbindungsknoten

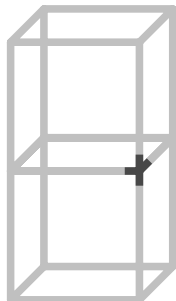
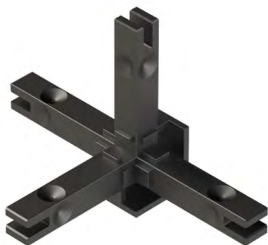
Verbindungsknoten 3-fach LED-Verbindung



- Zur Verbindung von Cadro Lichtprofilen und Glasprofilen (Vitrine)
- Mit Aussparungen zum Durchführen der Lichtverkabelung
- Zur Fixierung im Profil ist je Knotenarm ein Cadro Gewindestift erforderlich, bitte separat bestellen
Lichtprofil: Bestell-Nr. 9 298 859 / 9 298 860
Glasprofil (Vitrine): Bestell-Nr. 9 303 930
- Zinkdruckguss

Bestell-Nr. / Farbe		VE
schwarz matt	Edelstahl Optik	
9 298 839	9 298 840	1 St.

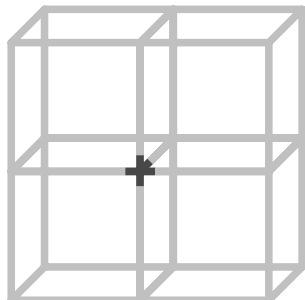
Verbindungsknoten 4-fach LED-Verbindung



- Zur Verbindung von Cadro Lichtprofilen und Glasprofilen (Vitrine)
- Mit Aussparungen zum Durchführen der Lichtverkabelung
- Zur Fixierung im Profil ist je Knotenarm ein Cadro Gewindestift erforderlich, bitte separat bestellen
Lichtprofil: Bestell-Nr. 9 298 859 / 9 298 860
Glasprofil (Vitrine): Bestell-Nr. 9 303 930
- Zinkdruckguss

Bestell-Nr. / Farbe		VE
schwarz matt	Edelstahl Optik	
9 298 841	9 298 842	1 St.

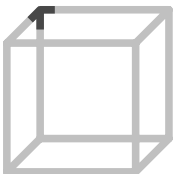
Verbindungsknoten 5-fach LED-Verbindung



- Zur Verbindung von Cadro Lichtprofilen und Glasprofilen (Vitrine)
- Mit Aussparungen zum Durchführen der Lichtverkabelung
- Zur Fixierung im Profil ist je Knotenarm ein Cadro Gewindestift erforderlich, bitte separat bestellen
Lichtprofil: Bestell-Nr. 9 298 859 / 9 298 860
Glasprofil (Vitrine): Bestell-Nr. 9 303 930
- Zinkdruckguss

Bestell-Nr. / Farbe		VE
schwarz matt	Edelstahl Optik	
9 303 881	9 303 882	1 St.

Verbindungsknoten 3-fach LED-Ausgang



- Zur Verbindung von Cadro Lichtprofilen und Glasprofilen (Vitrine) im Bereich der Stromzufuhr
- Mit Aussparung \varnothing 10 mm für die Stromzufuhr zur Rückwand oder nach außen
- Zur Fixierung im Profil ist je Knotenarm ein Cadro Gewindestift erforderlich, bitte separat bestellen
Lichtprofil: Bestell-Nr. 9 298 859 / 9 298 860
Glasprofil (Vitrine): Bestell-Nr. 9 303 930
- Zinkdruckguss

Bestell-Nr. / Farbe		VE
schwarz matt	Edelstahl Optik	
9 298 843	9 298 844	1 St.