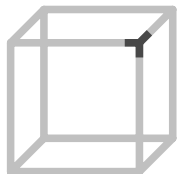
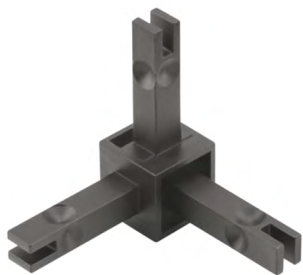


# Cadro Rahmensystem

- Basis
- Verbindungsknoten

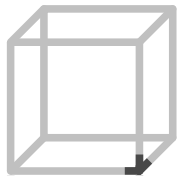
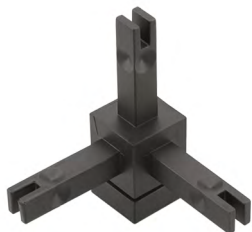
## Verbindungsknoten 3-fach 3D



- Zur Verbindung von Cadro Profilen
- Zur Fixierung im Profil ist je Knotenarm ein Cadro Gewindestift erforderlich, Bestell-Nr. 9 298 859 / 9 298 860, bitte separat bestellen
- Zinkdruckguss

Bestell-Nr. / Farbe		VE
schwarz matt	Edelstahl Optik	
9 298 829	9 298 830	1 St.

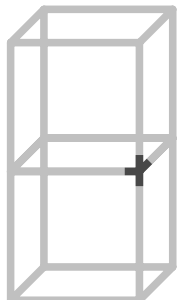
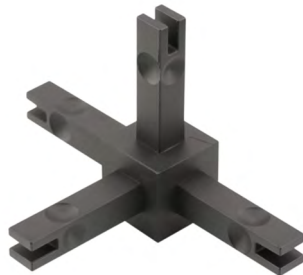
## Verbindungsknoten 3-fach 3D mit Höhenverstellung



- Zur Verbindung von Cadro Profilen
- Inklusive Stellfuß Höhe 4 mm mit Höhenverstellung bis 5 mm
- Zur Fixierung im Profil ist je Knotenarm ein Cadro Gewindestift erforderlich, Bestell-Nr. 9 298 859 / 9 298 860, bitte separat bestellen
- Max. Belastbarkeit 50 kg / Stellfuß
- Zinkdruckguss

Bestell-Nr. / Farbe		VE
schwarz matt	Edelstahl Optik	
9 298 831	9 298 832	1 St.

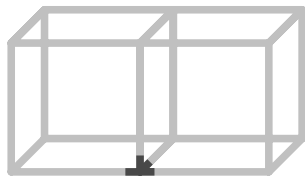
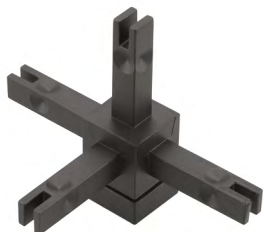
## Verbindungsknoten 4-fach



- Zur Verbindung von Cadro Profilen
- Zur Fixierung im Profil ist je Knotenarm ein Cadro Gewindestift erforderlich, Bestell-Nr. 9 298 859 / 9 298 860, bitte separat bestellen
- Zinkdruckguss

Bestell-Nr. / Farbe		VE
schwarz matt	Edelstahl Optik	
9 298 833	9 298 834	1 St.

## Verbindungsknoten 4-fach mit Höhenverstellung



- Zur Verbindung von Cadro Profilen
- Inklusive Stellfuß Höhe 4 mm mit Höhenverstellung bis 5 mm
- Zur Fixierung im Profil ist je Knotenarm ein Cadro Gewindestift erforderlich, Bestell-Nr. 9 298 859 / 9 298 860, bitte separat bestellen
- Max. Belastbarkeit 50 kg / Stellfuß
- Zinkdruckguss

Bestell-Nr. / Farbe		VE
schwarz matt	Edelstahl Optik	
9 298 835	9 298 836	1 St.