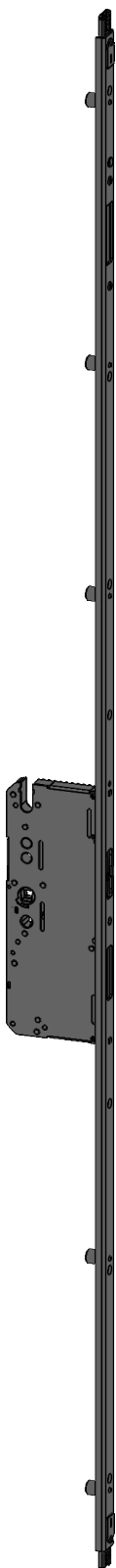


# T-AP4 179 UTE2488 L10 70/9 UMEV2 MC 5045248

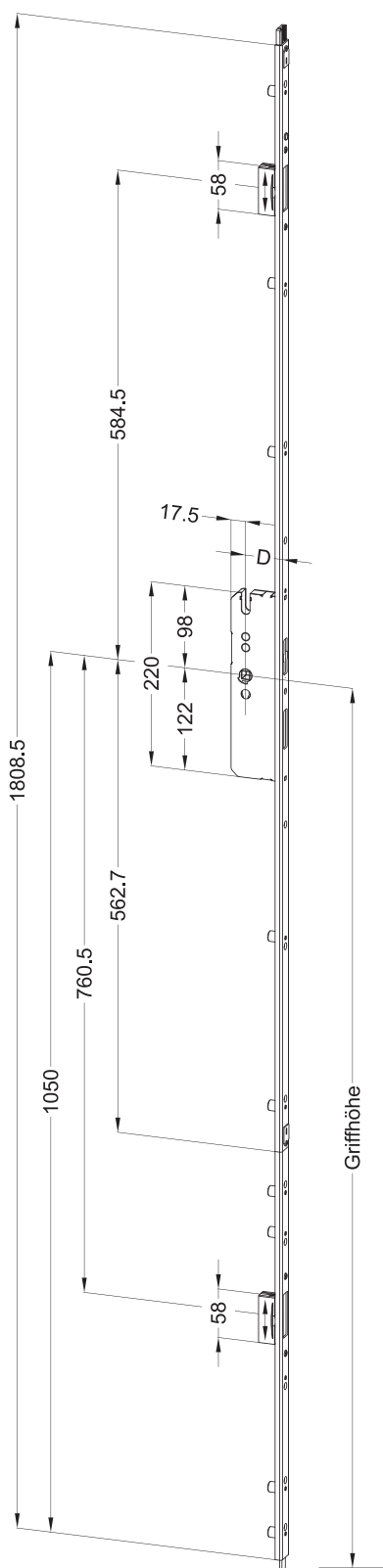


Produktdetails	
Produktbasisklassen	Mehrfachverriegelung
Produkt-Funktionsgruppe	Schloss - mechanisch
Produktgruppe	panicLock
Produkt	panicLock AP4/Inaktiv Panik
Produktvariante	panicLock AP4 Inaktiv EN179

Spezifikation	
Öffnungsmöglichkeit	2-flügelig inaktiv
Flügelalzhöhe	1.735 - 1.875 mm
Griffhöhe	1050 mm
Stulpart	U-Profil
Stulpbreite	24 mm
Stulpvariante	Variante 88
Stulpende	Eckig
Dornmaß	70 mm
Abstandsmaß	92 mm
Drückernuss	9 mm
Drückernussausführung	Standard Drückernuss
Anzahl der Nebenverriegelungen	2
DIN Richtung	DIN links + rechts
Oberfläche	Matt chromatiert MC
Fallenausführung	Standardfalle
Werkstoff Falle	Zink-Stahl
Türwächterfunktion	Ohne Türwächterfunktion
Zusatzschloss	Standard - Ohne Zusatzschloss
Befestigungsart	Standard Beschlagsschraube
Anschlussverzahnung	Vorhanden

Zertifizierung	
DIN EN 179:2008-04	376B1342AC
DIN 18251-3:2002-11	Klasse 3

T-AP4 179 UTE2488 L10 70/9 UMEV2 MC  
5045248



T-AP4 179 UTE2488 L10 70/9 UMEV2 MC  
5045248

# T-AP4 179 UTE2488 L10 70/9 UMEV2 MC 5045248

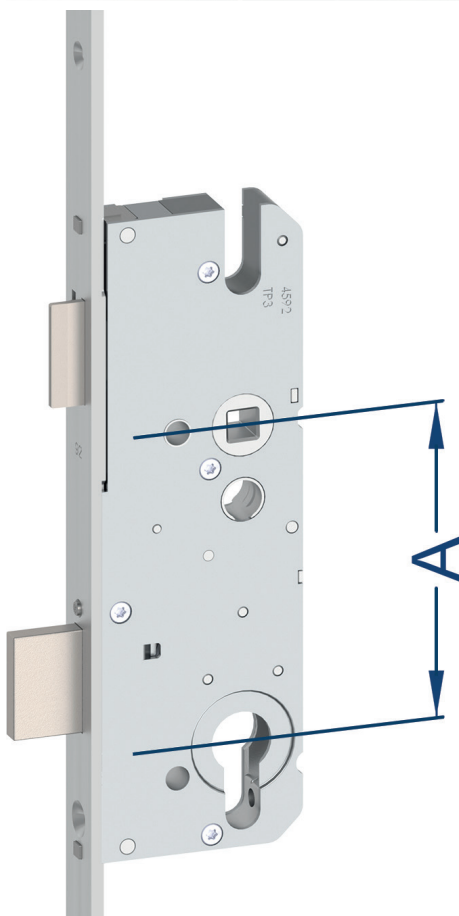
## Legende

### 2-flügelig inaktiv



### Abstandsmaß

Bezeichnet die Entfernung A von Mitte Drückernuss bis zur Mitte des runden Zylinderkerns.



### Anschlussverzahnung

Über die Anschlussverzahnung kann die Verriegelung mit verschiedenen Anbauteilen (z.B. Anschlussschienen, Verlängerungsschienen, Eckumlenkungen) verlängert werden.

### Anzahl der Nebenverriegelungen

Gibt die Anzahl der Nebenverriegelungselemente (z.B. Schwenkriegel, Bolzen, Rastexzenter) an, die an der Stulpe befestigt sind.

# T-AP4 179 UTE2488 L10 70/9 UMEV2 MC 5045248

## Befestigungsart

Gibt die Art der Befestigung an, womit die Winkhaus Komponenten am Türelement befestigt werden.

## DIN 18251-3:2002-11

Bescheinigt die Erfüllung der sicherheitsrelevanten Merkmale nach DIN 18251-3.

## DIN EN 179:2008-04

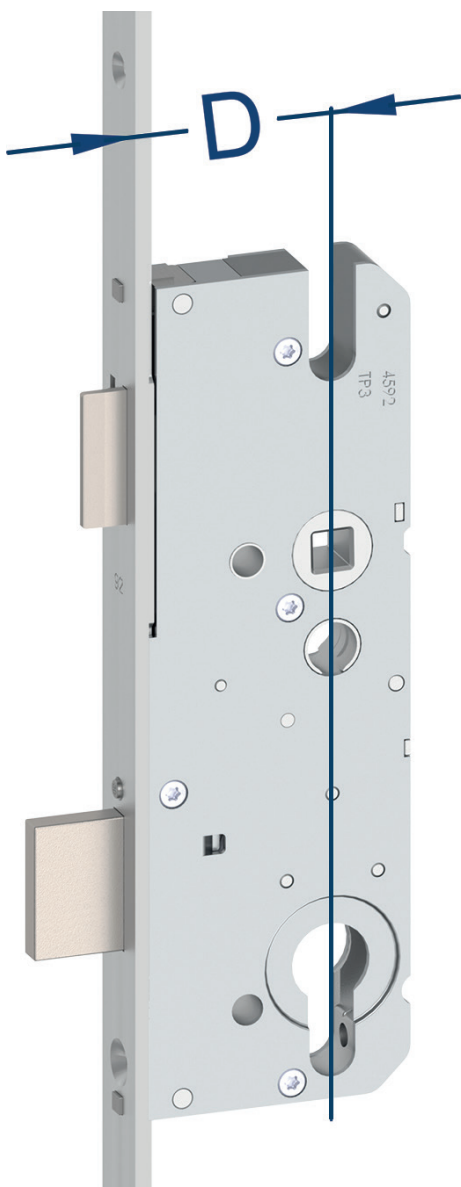
Bescheinigt die Erfüllung der Leistungsbeständigkeit von Notausgangsschlössern nach DIN EN 179.

## DIN Richtung

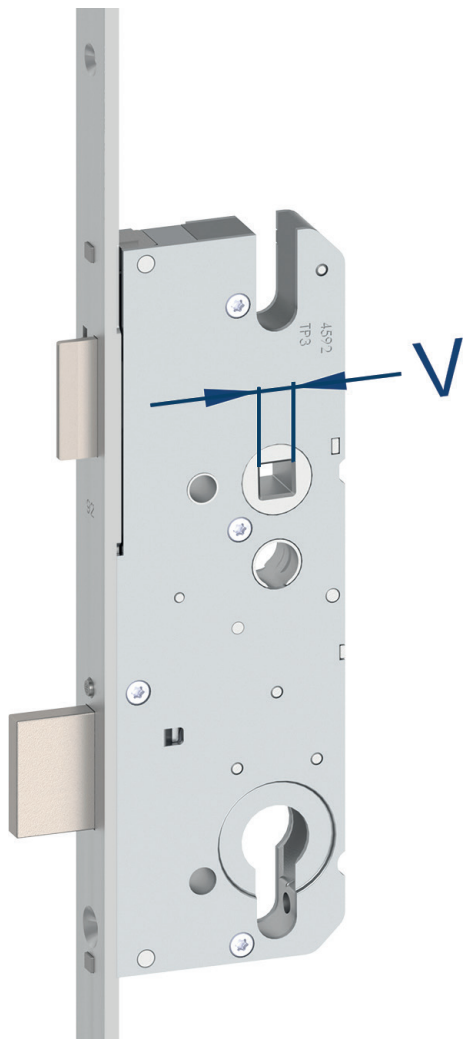
Die DIN-Richtung entspricht der Drehrichtung des Türflügels. Bei der Angabe der DIN steht der Betrachter immer an der Türseite, an welcher die Türbänder angebracht bzw. sichtbar sind.

## Dornmaß

Bezeichnet das Maß D von der Mitte Drückernuss bis zur Stulpoberfläche.



# T-AP4 179 UTE2488 L10 70/9 UMEV2 MC 5045248



## Drückernuss

Bezeichnet den Teil des Schlosses, der zur Aufnahme des Griffvierkantes dient, der die Falle betätigt, wenn er per Hand nach unten gedrückt wird.

## Drückernussausführung

Gibt die Ausführung des Teils des Schlosses an, welches zur Aufnahme des Griffvierkantes dient und die Falle betätigt, wenn es per Hand nach unten gedrückt wird.

## Fallenausführung

Beschreibt die Art und Ausführung der Falle (z.B. Flüsterfalle, abgesetzte Falle, Rollenfalle).

# T-AP4 179 UTE2488 L10 70/9 UMEV2 MC 5045248



## Flügelfalzhöhe

Bezeichnet den senkrechten Abstand von der oberen Innenkante des Türflügels bis zur unteren Innenkante des Türflügels.

# T-AP4 179 UTE2488 L10 70/9 UMEV2 MC 5045248

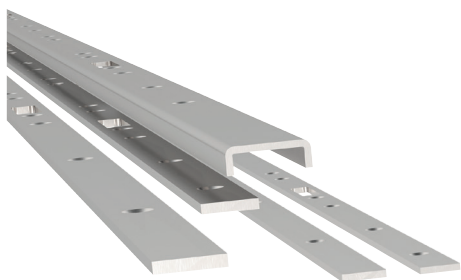


## Griffhöhe

Bezeichnet den senkrechten Abstand von der unteren Stulpkante bis zur Mitte Drückernuss.



# T-AP4 179 UTE2488 L10 70/9 UMEV2 MC 5045248



## Oberfläche

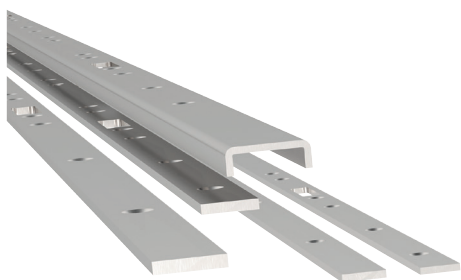
Beschreibt die Oberfläche und Beschichtung der Stulpe.

## Profilmaterial

Das Profilmaterial beschreibt, den Werkstoff aus dem das Türelement (Türflügel in Verbindung mit Türrahmen) besteht.

## Stulpart

Bezeichnet das Profil der im senkrechten Falz des Türflügels sichtbaren Metallfläche des Schlosses.



## Stulpbreite

Bezeichnet den waagerechten Abstand von der linken Stulpkante zur rechten Stulpkante.

## Stulpende

Gibt an, ob die Stulpen ein abgerundetes oder eckiges Stulpende besitzen.

## Stulpprofil

Beschreibt die Stulpart, die Stulpbreite (Schenkelhöhe bei einem U-Profil) sowie die Materialstärke der Sicherheits-Tür-Verriegelung.

## Stulpvariante

Gibt in erster Linie die Bauhöhe der Sicherheits-Tür-Verriegelung sowie die Position der Nebenverriegelungselemente an.

## Türwächterfunktion

Optionale Funktion, bei der ein sogenannter Sperrbügel auf Wunsch das Öffnen des Türflügels auf geringe Distanz ermöglicht.

## Variante 88

Für niedrige Haus-/Nebeneingangstüren im Bezug auf die Positionen der Verriegelungselemente.

## Werkstoff Falle

Gibt den Werkstoff an, aus welchem die Falle besteht.

## Zusatzschloss

Optionale Funktion, bei der die komplette Verriegelung im verschlossenen Zustand über einen zusätzlichen sogenannten Zusatzschlosskasten gesperrt werden kann.

## Öffnungsmöglichkeit

Gibt die Art des Türelementes an (1-flügelig oder 2-flügelig) sowie in welchen Flügel (aktiv oder inaktiv) die Sicherheits-Tür-Verriegelung eingebaut werden kann.