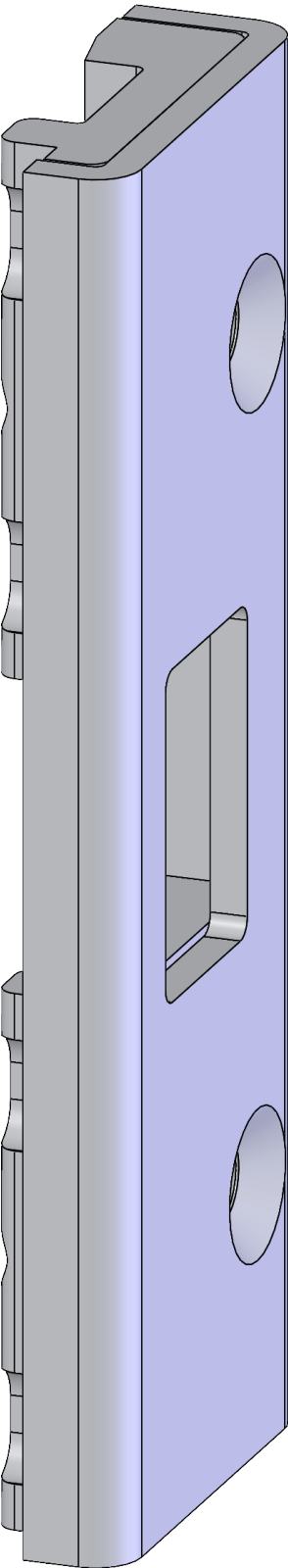


T-SB TKR U26-76 MC

2484951

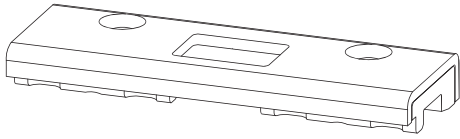


Produktdetails	
Produktbasisklassen ⓘ	Rahmenteile ⓘ
Produkt-Funktionsgruppe	Einzelschließblech
Produktgruppe	Schließblech Kantriegel
Produkt	Kantriegel STD

Spezifikation	
Profilmaterial	Kunststoff
Rahmenprofil	U26-76
Stulpart Rahmenteil	U-Profil
Stulpbreite Rahmenteil	26 mm
Stulpende Rahmenteil	Eckig
Ausführung/Länge	Standard
Anpressdruck Rahmenteil	Standard
Verstellung Nebenverriegelung	Ohne Verstellung
DIN Richtung	DIN links + rechts
Oberfläche	Matt chromatiert MC
Tasche	Mit Tasche
Endkappe	Ohne Endkappe
Befestigungsart	Standard Beschlagsschraube

T-SB TKR U26-76 MC

2484951



Profilsysteme

Profilhersteller

Actual, Alphacan,
Deceuninck (ehemals
Inoutic), Funke, KBE (Profine
GmbH), Kömmerling, LB
Profile, PlusTec, Roplasto,
Salamander, Trocal (Profine
GmbH), Tryba, Veka, Wymar
International n.v.

T-SB TKR U26-76 MC

2484951

Legende

Das Winkhaus Portal

Mit einem einfachen Klick auf die Artikelnummer gelangen Sie direkt zum Artikel im Winkhaus Portal. Im Winkhaus Portal sind weitere Informationen wie z.B. eine Produktbeschreibung oder auch Erklärungen der einzelnen Spezifikationen verfügbar. Des Weiteren sind für die verschiedenen Profilsysteme weiterführende Informationen wie z.B. die Flügel- und Blendrahmennummern gegeben. Im Downloadbereich stehen zusätzlich weitere Dokumente und Bilder für das ausgewählte Produkt zur Verfügung.



The screenshot shows the login interface of the Winkhaus Portal. It features a title 'Das Winkhaus Portal' at the top. Below the title are two input fields: 'Benutzername / E-Mail' and 'Passwort'. A link 'Passwort vergessen?' is positioned below the password field. At the bottom, there is a line of text: 'Jetzt Zugang beantragen | Jetzt Zugang zu den Winkhaus Locking Services (WLS) beantragen - Zutrittsorganisation'. A dark blue 'LOGIN' button is located at the very bottom of the form.

Produktbasisklassen

Erklärung von Abkürzungen

Angaben, die in Klammern gesetzt sind, werden nur bei einzelnen Rahmenteilen verwendet.