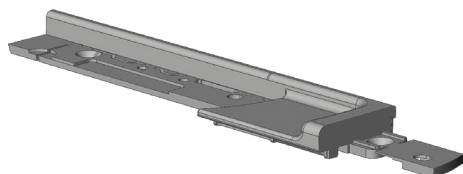


UNTERFÜTTERUNG SE.BS.152.LS 5034473



Spezifikation	
Bauteiltyp	Unterfütterung
Fensterwerkstoff	Kunststoff
Anschlagseite	DIN links
Bauteiltiefe	33.8 mm
Anpressdruckverstellung	nein
Farbe	lichtgrau (ähnlt. RAL 7035)
Bauteilsitz	Blendrahmen - verdecktliegend
Bauteillänge	195.5 mm
Schraubachse 1 	23.4 mm
Verpackung	Mehrweg

Hinweis

Für den bestimmungsmäßigen Gebrauch berücksichtigen Sie bitte die Informationen aus den Beschlagsübersichten, Montageanweisungen und Anwendungsdiagramme. Alle Rechte und Änderungen vorbehalten

UNTERFÜTTERUNG SE.BS.152.LS

5034473

Legende

Schraubachse 1

Die Schraubachse 1 beschreibt den Abstand der vorderen Schrauben zur Vorderkante des Schließblechs. Die Vorderkante des Schließblechs zeigt zur Öffnungsseite des Fensters bzw. der Tür.

S = Schließblech

X = Schraubachse 1

