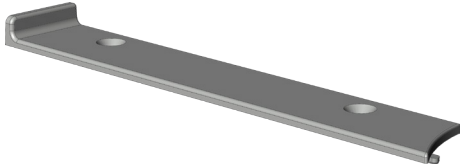


# UNTERFÜTTERUNG IF.24-13.BS-DB.RS 5076011



Spezifikation	
Bauteiltyp	Unterfütterung
Fensterwerkstoff	Aluminium, Holz, Kunststoff
Nutmittenlage	13 mm
Falzluft	12 mm
Anschlagseite	DIN rechts
Falztiefe	24 mm
Bauteiltiefe	24 mm
Anpressdruckverstellung	nein
Farbe	lichtgrau (ähnl. RAL 7035)
Oberfläche	Kunststoff ⓘ
Bauteilsitz	Blendrahmen - verdecktliegend
Bauteillänge	150 mm
Schraubachse 1 ⓘ	16.5 mm
Verpackung	Mehrweg

## Hinweis

Für den bestimmungsmäßigen Gebrauch berücksichtigen Sie bitte die Informationen aus den Beschlagsübersichten, Montageanweisungen und Anwendungsdiagramme. Alle Rechte und Änderungen vorbehalten

# UNTERFÜTTERUNG IF.24-13.BS-DB.RS

## 5076011

## Legende

### Oberfläche

### Kunststoff

Das sind Kunststoffbauteile ohne Oberflächenbehandlung.

### Schraubachse 1

Die Schraubachse 1 beschreibt den Abstand der vorderen Schrauben zur Vorderkante des Schließblechs. Die Vorderkante des Schließblechs zeigt zur Öffnungsseite des Fensters bzw. der Tür.

S = Schließblech

X = Schraubachse 1

