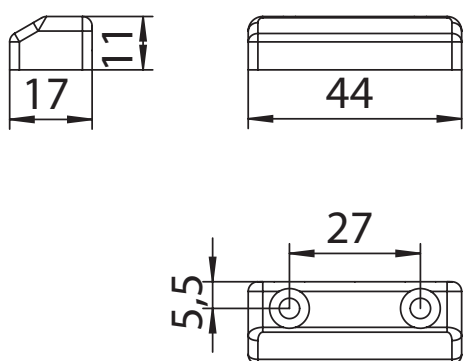
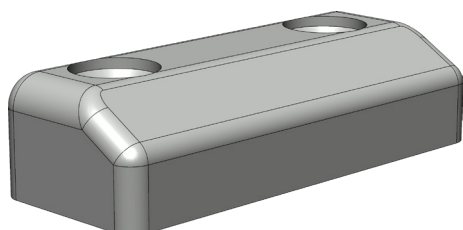


AUFLAUF D WEISS RAL 9016

1475542



| Spezifikation | |
|-------------------------|------------------------------------|
| Bauteiltyp | Auflauf |
| Fensterwerkstoff | Aluminium, Holz, Kunststoff, Stahl |
| Nutmittenlage | 13 mm |
| Falzluft | 12 mm |
| Holzrahmennut | Eurofalz, Euronut 6/8, Euronut 7/8 |
| Bauteiltiefe | 17 mm |
| Anpressdruckverstellung | nein |
| Farbe | weiß (ähnl. RAL 9016) |
| Oberfläche | Kunststoff ⓘ |
| Bauteilsitz | Blendrahmen - verdecktliegend |
| Bauteilhöhe Auflauf | 9 mm |
| Bauteillänge | 44 mm |
| Schraubachse 1 ⓘ | 11.5 mm |
| Verpackung | Mehrweg |

Hinweis

Für den bestimmungsmäßigen Gebrauch berücksichtigen Sie bitte die Informationen aus den Beschlagsübersichten, Montageanweisungen und Anwendungsdiagramme. Alle Rechte und Änderungen vorbehalten

AUFLAUF D WEISS RAL 9016 1475542

Legende

Oberfläche

Kunststoff

Das sind Kunststoffbauteile ohne Oberflächenbehandlung.

Schraubachse 1

Die Schraubachse 1 beschreibt den Abstand der vorderen Schrauben zur Vorderkante des Schließblechs. Die Vorderkante des Schließblechs zeigt zur Öffnungsseite des Fensters bzw. der Tür.

S = Schließblech

X = Schraubachse 1

