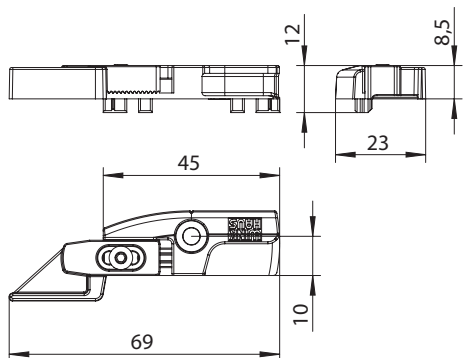
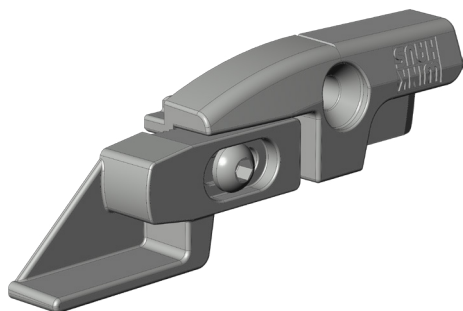


SCHLIESSBL.SBA.K.28.DFE-TFE.LS

4935783



Spezifikation	
Bauteiltyp	Schließblech
Fensterwerkstoff	Kunststoff
Falzlufthöhe	12 mm
Anschlagseite	DIN links
Anpressdruck	kein Anpressdruck
Anpressdruckverstellung	nein
Farbe	silber
Schraubachse 1	6.5 mm
Verpackung	Mehrweg

Hinweis

Für den bestimmungsmäßigen Gebrauch berücksichtigen Sie bitte die Informationen aus den Beschlagsübersichten, Montageanweisungen und Anwendungsdiagramme. Alle Rechte und Änderungen vorbehalten

SCHLIESSBL.SBA.K.28.DFE-TFE.LS 4935783

Legende

Schraubachse 1

Die Schraubachse 1 beschreibt den Abstand der vorderen Schrauben zur Vorderkante des Schließblechs. Die Vorderkante des Schließblechs zeigt zur Öffnungsseite des Fensters bzw. der Tür.

S = Schließblech

X = Schraubachse 1

