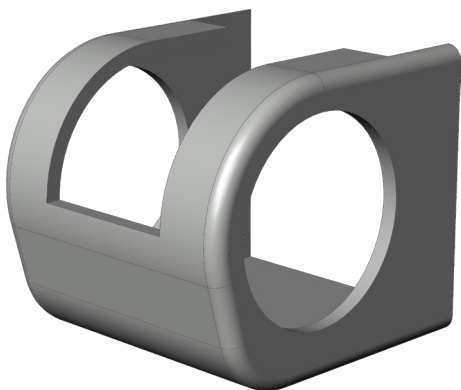
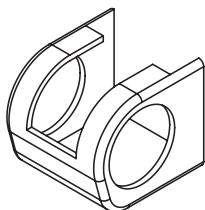
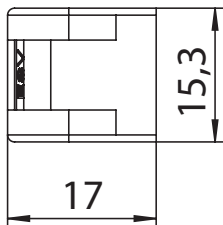
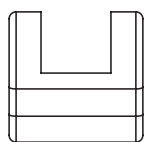
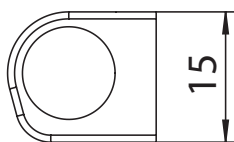


EL-KAPPE ESV WS

4990509



Spezifikation	
Bauteiltyp	Ecklagerkappe ⓘ
Fensterwerkstoff	Aluminium, Kunststoff, Stahl
Anschlagseite	DIN links, DIN rechts
Farbe Bandseite	weiß (ähnl. RAL 9016)
Ecklagerkappe	ESV
Verpackung	Mehrweg



Ecklagerkappe

Die Kappe wird zur Abdeckung auf das Ecklager geklippt und verleiht ihm so die gewünschte Farbe.

Hinweis

Für den bestimmungsmäßigen Gebrauch berücksichtigen Sie bitte die Informationen aus den Beschlagsübersichten, Montageanweisungen und Anwendungsdiagramme. Alle Rechte und Änderungen vorbehalten