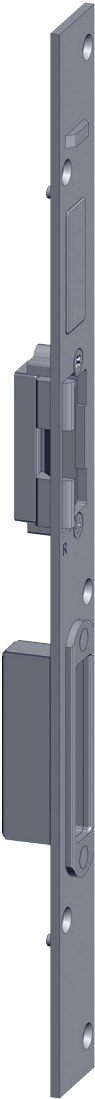


# T-SB FRA F3001 AVM9 FA SKG RS MC 5013129



Produktdetails	
Produktbasisklassen ⓘ	Rahmentteile ⓘ
Produkt-Funktionsgruppe	Einzelschließblech
Produktgruppe	Schließblech
	Hauptverriegelung
Produkt	Falle-Riegel
Spezifikation	
Profilmaterial	Kunststoff
Rahmenprofil	F3001
Stulpart Rahmenteil	Flachstulp
Stulpbreite Rahmenteil	30 mm
Stulpende Rahmenteil	Eckig
Ausführung/Länge	Standard
Anpressdruck Rahmenteil	Standard
Abstandsmaß Rahmenteil	85 - 94 mm
Auslöser	Nachrüstbar (Auslöser AV3/ AVP)
Ausführung Magnetauslöser	Magnetauslöser 9 MV
Fallenauflaufbrücke	Mit Fallenauflaufbrücke
Riegeltyp Rahmenteil	1 x Falle-Riegel
Verstellung Nebenverriegelung	Ohne Verstellung
DIN Richtung	DIN rechts
Oberfläche	Matt chromatiert MC
Tasche	Mit Tasche
Endkappe	Ohne Endkappe
Befestigungsart	Standard Beschlagsschraube
Zertifizierung	
Zertifizierung SKG	SKG **

# T-SB FRA F3001 AVM9 FA SKG RS MC 5013129

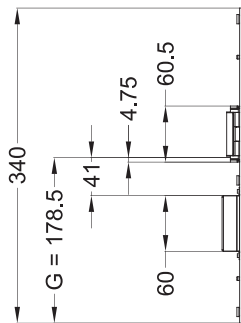
## Profilsysteme

Profilhersteller

Veka

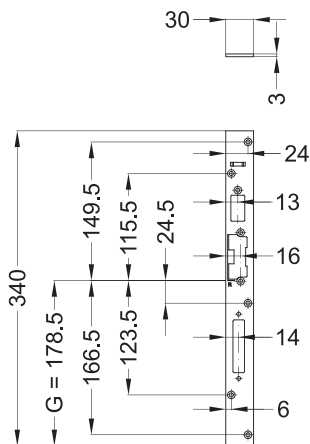
# T-SB FRA F3001 AVM9 FA SKG RS MC

## 5013129



### Allgemeine Vermaung

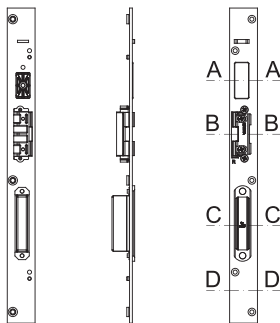
G = Griffhhe



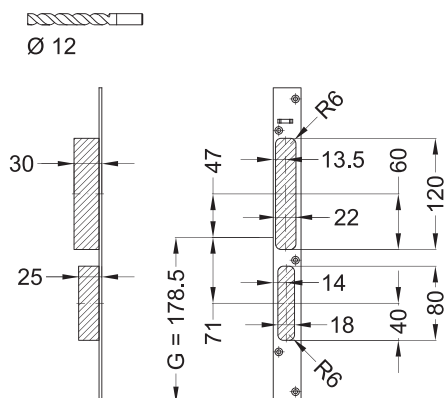
### Schraubmae

G = Griffhhe

# T-SB FRA F3001 AVM9 FA SKG RS MC 5013129



Ansichten

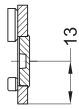


Fräsmaße

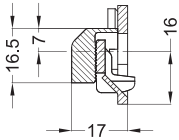
G = Griffhöhe

# T-SB FRA F3001 AVM9 FA SKG RS MC 5013129

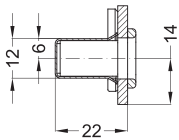
## Einbaulage



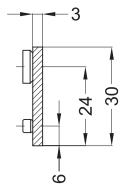
A - A



B - B



C - C



D - D

# T-SB FRA F3001 AVM9 FA SKG RS MC 5013129

## Legende

### Das Winkhaus Portal

Mit einem einfachen Klick auf die Artikelnummer gelangen Sie direkt zum Artikel im Winkhaus Portal. Im Winkhaus Portal sind weitere Informationen wie z.B. eine Produktbeschreibung oder auch Erklärungen der einzelnen Spezifikationen verfügbar. Des Weiteren sind für die verschiedenen Profilsysteme weiterführende Informationen wie z.B. die Flügel- und Blendrahmennummern gegeben. Im Downloadbereich stehen zusätzlich weitere Dokumente und Bilder für das ausgewählte Produkt zur Verfügung.



Das Winkhaus Portal

Benutzername / E-Mail

Passwort

[Passwort vergessen?](#)

[Jetzt Zugang beantragen](#) | [Jetzt Zugang zu den Winkhaus Locking Services \(WLS\) beantragen](#) - Zutrittsorganisation

[LOGIN](#)

### Produktbasisklassen

#### Erklärung von Abkürzungen

Angaben, die in Klammern gesetzt sind, werden nur bei einzelnen Rahmenteilen verwendet.