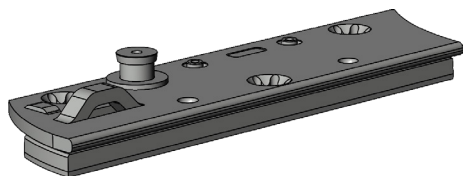


# RAHMENANBINDUNG DB.K.IF.205.LS 5077820



Spezifikation	
Bauteiltyp	Rahmenteil Drehbegrenzer
Fensterwerkstoff	Kunststoff
Falzluft	12 mm
Anschlagseite	DIN links
In Verbindung mit	Drehbegrenzer DB.IF
Bauteiltiefe	27.3 mm
Anpressdruckverstellung	nein
Farbe	silber
Oberfläche	verzinkt
Bauteilsitz	Blendrahmen - verdecktliegend
Bauteillänge	115.2 mm
Schraubachse 1 	7.5 mm
Verpackung	Mehrweg

Profilsysteme	
Profilsystem	70 AD (KBE), 70 MD (KBE), 88 + (KBE), 76 AD (KBE), 76 MD (KBE), 76 AD, 76 MD, Tropical (Profine) - 76 AD, Tropical (Profine) - 76 MD

## Hinweis

Für den bestimmungsmäßigen Gebrauch berücksichtigen Sie bitte die Informationen aus den Beschlagsübersichten, Montageanweisungen und Anwendungsdiagramme. Alle Rechte und Änderungen vorbehalten

# RAHMENANBINDUNG DB.K.IF.205.LS

## 5077820

## Legende

---

### Schraubachse 1

Die Schraubachse 1 beschreibt den Abstand der vorderen Schrauben zur Vorderkante des Schließblechs. Die Vorderkante des Schließblechs zeigt zur Öffnungsseite des Fensters bzw. der Tür.

S = Schließblech

X = Schraubachse 1

