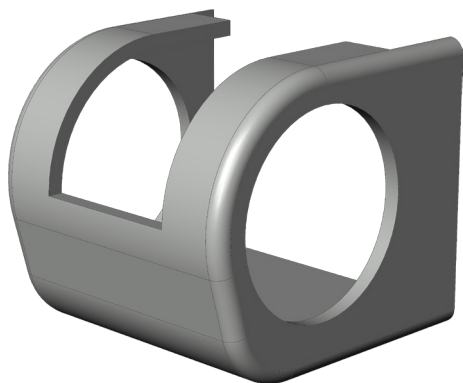


EL-KAPPE ESVW RS F9

4990501



Spezifikation	
Bauteiltyp	Ecklagerkappe ⓘ
Fensterwerkstoff	Aluminium, Kunststoff, Stahl
Anschlagseite	DIN rechts
Farbe Bandseite	anthrazit, glänzend
Ecklagerkappe	ESVW
Verpackung	Mehrweg

Ecklagerkappe

Die Kappe wird zur Abdeckung auf das Ecklager geklippt und verleiht ihm so die gewünschte Farbe.

Hinweis

Für den bestimmungsmäßigen Gebrauch berücksichtigen Sie bitte die Informationen aus den Beschlagsübersichten, Montageanweisungen und Anwendungsdiagramme. Alle Rechte und Änderungen vorbehalten